

**КНИГА СВЕТА**

СТУДИЙНОЕ ОСВЕЩЕНИЕ  
В ПОРТРЕТНОЙ СЪЕМКЕ

Фотограф  
Андрей  
Бухтияров



Компания «Фото Фрейм» работает на рынке с 1999 года.

Начав свою работу с продажи профессиональных материалов и фотоаппаратуры, к 2005 году компания стала настоящим центром, где полностью представлен весь спектр услуг для профессиональных фотографов.

В настоящий момент «Фото Фрейм» – одна из ведущих компаний на рынке, представляющая широкий ассортимент в области профессиональных фотоуслуг.

В Москве, на Мосфильмовской улице д. 1, где расположен магазин «Фото Фрейм» представлены следующие направления:

- ПРОДАЖА ПРОФЕССИОНАЛЬНЫХ ФОТОМАТЕРИАЛОВ И АКСЕССУАРОВ
- ПРОДАЖА ПРОФЕССИОНАЛЬНОГО ФОТООБОРУДОВАНИЯ И АППАРАТУРЫ
- ПРОФЕССИОНАЛЬНОЕ ОСВЕТИТЕЛЬНОЕ ОБОРУДОВАНИЕ BOWENS
- АРЕНДА СТУДИЙНОГО ОБОРУДОВАНИЯ
- УСЛУГИ ПРОФЕССИОНАЛЬНОЙ ФОТОЛАБОРАТОРИИ
- РЕМОНТ ПРОФЕССИОНАЛЬНОЙ ФОТОАППАРАТУРЫ

WWW.PHOTOSALE.RU

Тел: 234-9915 (16), 143-9445 (46)

Адрес: г. Москва, ул. Мосфильмовская д. 1



**фото.сайт**  
[www.photosight.ru](http://www.photosight.ru)

А. В. Бухтияров

# **КНИГА СВЕТА**

Студийное освещение  
в портретной съемке

Москва, 2005

# А ОТ АВТОРА

## О ЧЕМ ЭТА КНИГА

Данная книга целиком и полностью состоит из фотографий - примеров раскрывающих использование студийного освещения в портретной фотографии. Все материалы сняты зеркальными цифровыми камерами. Каждый снимок содержит подробное описание используемого студийного освещения и особенностей, на которые стоит обратить внимание при воспроизведении подобной световой схемы.

Я сознательно не затрагиваю здесь вопросы композиции и работы с моделями. По ним лучше обратиться к специализированной литературе. Краткий перечень оборудования, также не содержит описания преимуществ и недостатков того или иного прибора.

Все представленные здесь фотографии не претендуют на самостоятельную художественную ценность и имеют цель показать особенности и различия в использовании конкретных осветительных приборов и аксессуаров к ним.

Эта книга может быть полезна широкому кругу фотолюбителей в качестве практического пособия по освоению и совершенствованию навыков работы со студийным освещением в портретной съемке.

## КАК ЧИТАТЬ ФОТОГРАФИИ-ПРИМЕРЫ

Фото-примеры разбиты на группы в соответствии с оглавлением. Внутри каждой группы снимки расположены в произвольном порядке.

Каждый фото-пример содержит следующее описание:

**Снимок:** номер и краткое название.

**Камера:** камера, объектив, выдержка и диафрагма.

**Свет:** подробное описание световой схемы и оборудования.

**Внимание:** на что обратить внимание при съемке подобных кадров.

Световое оборудование, упоминаемое при описании снимков, содержит в скобках номер, по которому его можно найти в перечне используемого оборудования. Размеры софтбоксов (**A17**), зонтов (**A18**) и отражателей (**A19, A20**) приведены в сантиметрах.

Право и лево в описании расположения приборов употребляется исходя из точки взгляда фотографа, то есть, соответствует точки взгляда смотрящего на фотографию.

При съемке всех снимков для запуска вспышек использовались беспроводные радиоустройства (**A04**), установленные на камере и каждой вспышке.

Общие настройки фотокамеры для всех снимков: автоматический баланс белого, ISO 200, палитра - Adobe RGB. Индивидуальные настройки указаны отдельно.

Некоторые фото-примеры сделаны при завышенной (заниженной) экспозиции для того, чтобы более наглядно продемонстрировать различия при использовании тех или иных осветительных приборов.

## **КОРОТКО О СВЕТЕ**

В книгах по профессиональной фотографии можно найти множество различных терминов студийного света. Часто эти термины не совпадают между собой. Я использую при съемке портретов пять видов освещения - основной свет, наполняющий свет, контурный свет, подсветку фона и подсветку волос.

**Основной свет** - это более интенсивный источник света, который создает тени объекта съемки.

**Наполняющий свет** - это менее интенсивный источник, который дополнительно освещает объект, уменьшает глубокие тени.

**Контурный свет** - это жесткий свет сбоку или сзади объекта, направленный на объект, используется для создания более живого восприятия и увеличения объемного эффекта на снимке.

**Подсветка фона** - фон подсвечивается для того, чтобы придать больший объем снимку, отделить боковые тени объекта съемки от пространства за ним.

**Подсветка волос** - волосы подсвечиваются дополнительно в случае, если свет от прочих осветителей не попадает на голову и там образуется естественное затемнение.

В качестве любого из перечисленных источников может использоваться один или несколько осветителей с различными насадками или без них. Более подробную информацию о студийном освещении можно найти в специализированной литературе.

## ИСПОЛЬЗУЕМОЕ ОБОРУДОВАНИЕ

### Осветительные приборы

A01



Импульсные вспышки-моноблоки мощностью 1000 Дж, в качестве числа света на представленных снимках указано число регулировки мощности от min:  $f1/32$  до max:  $f1/1$ , установленное на приборе в момент съемки.

A02



Импульсные вспышки-моноблоки мощностью 500 Дж, в качестве числа света на представленных снимках указано число регулировки мощности от min:  $f1$  до max:  $f6$ , установленное на приборе в момент съемки.

A03



Цифровые импульсные вспышки-моноблоки мощностью 500 Дж, в качестве числа света на представленных снимках указано число регулировки мощности от min:  $f5$  до max:  $f10$ , установленное на приборе в момент съемки.

A04



Радиоустройство для беспроводного запуска вспышек, устанавливается на камеру и на каждую вспышку.

A05



Пульт дистанционного управления цифровыми моноблоками.

## Насадки и рефлекторы для осветителей

A06



Рефлектор 50° дает жесткий свет, возможна установка специальных сот.

A07



Рефлектор 60° используется для получения направленного света, возможна установка сот.

A08



Рефлектор 75° дает мягкое портретное освещение.

A09



Рассеивающая насадка для рефлектора 75° используется для получения рассеянного света с более жестким светом в центре, на центральную часть устанавливаются соты.

A10



Рефлектор "тубус" используется для получения узконаправленного луча света, возможна установка специальных сот.

A11



Рефлектор "ковш" служит для подсветки фона.



A12



Рефлектор для зонта используется для установки зонта на осветитель.

A13



Соты разных размеров и диаметров выпрямляют световой поток от рефлекторов.

A14



Насадки "амбарные дверцы" и "дверцы" используются для ограничения светового потока.

A15



Спот-прожектор с масками "гобо" используется для получения световых эффектов.

A16



Цветные фильтры служат для получения цветных световых эффектов.

A17



Софтбоксы разных форм и размеров дают мягкий управляемый свет. Восьмигранный софтбокс называется - октобокс.

A18



Зонты разных размеров и покрытий используются для получения отраженного или рассеянного света.

### Внешние отражатели

A19



Дисковые отражатели используются для получения отраженного света.

A20



Отражающие панели - аналогичны дисковым отражателям, только большего размера, используются для получения отраженного света большой площади.

A21



Трифлектор (портретный отражатель) - комплект отражателей для портретной съемки.

### Оборудование студии

A22



Рельсовая потолочная система.

A23



Система дистанционного управления фонами (см. A25).

A24



Пластиковые фоны 1х1.3м.

A25



Бумажные фоны 2.72х11м.

A26



Стойки различного размера для осветительного и вспомогательного оборудования.

A27



Штатив для камеры с тележкой.

A28



Складной подиум позволяет быстро собрать различные съемочные конструкции, он же превращается в предметный стол.

A29



Зажимы, клампы - незаменимые приспособления для крепления чего-либо.

## В СНИМАЕМ ХУДОЖЕСТВЕННЫЙ ПОРТРЕТ



**Снимок:** B01, софтбокс плюс трифлектор

**Камера:** Nikon D70, VR 70-200mm f/2.8 G, фокальное расстояние 150mm, 1/125 - f/10, WB = Flash

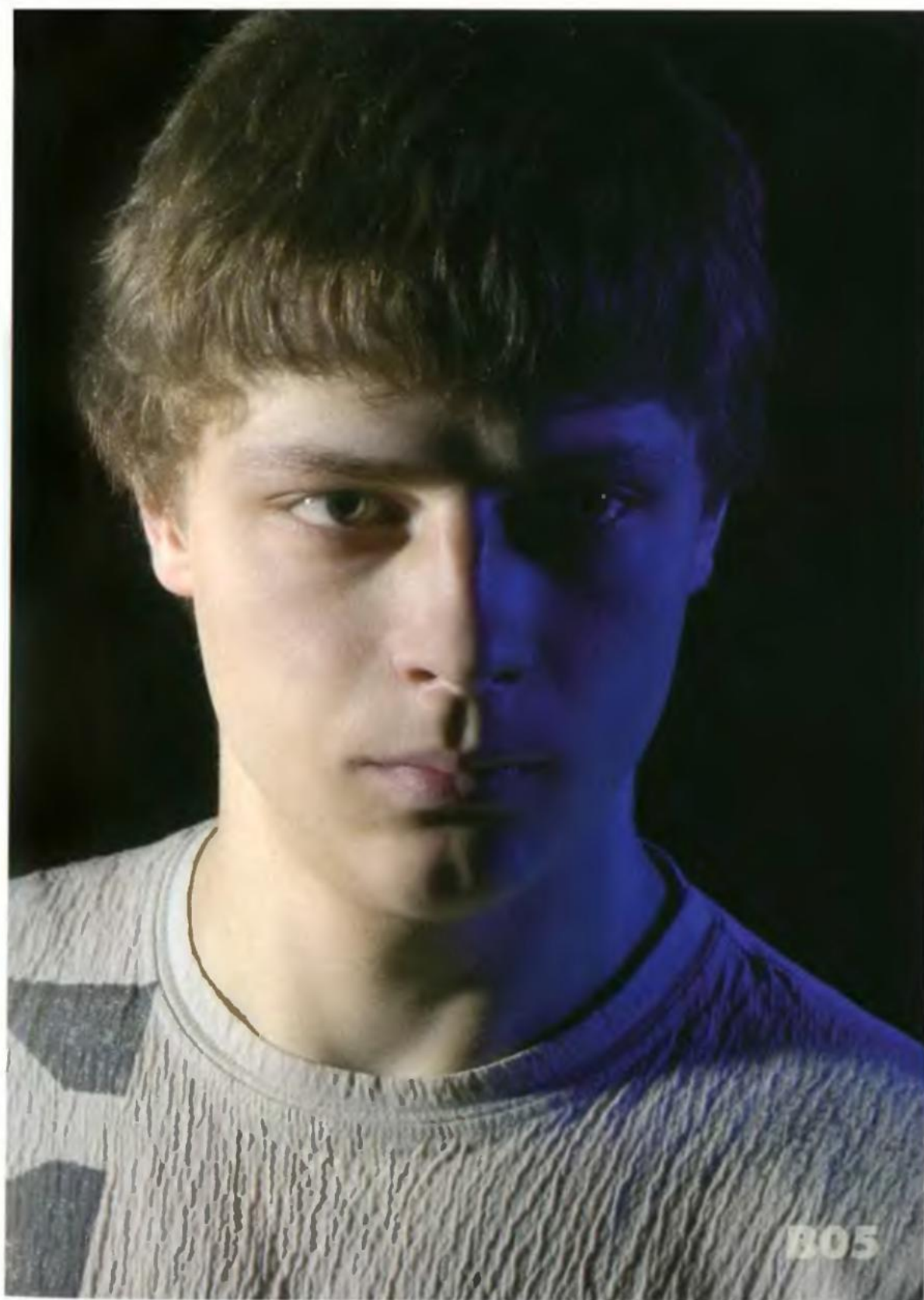
**Свет:** Спереди справа сверху вниз на модель направлен моноблок 1000 Дж f1/16 (A01) с софтбоксом 60x60 (A17), спереди перед моделью установлен трифлектор (A21), подсветка фона - цифровой моноблок 500 Дж f9 (A03) с 60° насадкой (A07), "амбарными дверцами" (A14) и сотами 3/8" (A13), фон - пластиковый, синий (A24).



**Снимок:** B04, классические зонты плюс золотые отражатели  
**Камера:** Nikon D70, VR 70-200mm f/2.8 G, фокальное расстояние 116mm, 1/100 - f/16

**Свет:** Спереди слева на модель направлен моноблок 1000 Дж f1/4 (A01) с насадкой для зонта (A12) и белым зонтом на просвет (A18), спереди справа на модель направлен моноблок 1000 Дж f1/2 (A01) с насадкой для зонта (A12) и белым зонтом на отражение (A18), подсветка фона - цифровой моноблок 500 Дж f7.5 (A03) с тубусом (A10), на правой и левой стене студии на уровне модели установлены золотые отражающие панели 120x180 (A20), в руках у модели золотой дисковый отражатель 90 (A19), фон - бумажный, белый (A25).

**Внимание:** Золотые отражатели в портретной съемке используются для наполнения света теплым золотым тоном.



**Снимок: B05**, соты с двух сторон

**Камера:** Nikon D70, VR 70-200mm f/2.8 G, фокальное расстояние 105mm, 1/100 - f/18

**Свет:** Слева сбоку установлен моноблок 500 Дж f5 (A02) с 60° насадкой (A07), "амбарными дверцами" (A14) и сотами 1/4" (A13), справа сбоку - цифровой моноблок 500 Дж f9 (A03) с 60° насадкой (A07), "амбарными дверцами" (A14), сотами 1/8" (A13) и цветным синим фильтром (A16), фон - бумажный, черный (A25).



**Снимок:** B06, жесткий свет без фона (сравните с B09)

**Камера:** Nikon D70, VR 70-200mm f/2.8 G, фокальное расстояние 105mm, 1/125 - f/10

**Свет:** Спереди немного слева и сверху на лицо модели направлен моноблок 1000 Дж f1/8 (A01) с 60° насадкой (A07), "амбарными дверцами" (A14) и сотами 1/4" (A13), подсветка фона не используется, фон - бумажный, белый (A25).



**Снимок: B07**, два софтбокса

**Камера:** Nikon D70, объектив 50mm f/1.4 D, 1/640 - f/16

**Свет:** Спереди слева сверху вниз на модель направлен моноблок 1000 Дж f1/2 (A01) с софтбоксом 60x60 (A17), спереди справа - моноблок 1000 Дж f1/8 (A01) с софтбоксом 30x90 (A17), слева сбоку - цифровой моноблок 500 Дж f9 (A03) с 60° насадкой (A07) и "амбарными дверцами" (A14), подсветка фона - цифровой моноблок 500 Дж f9 (A03) с 60° насадкой (A07) и "амбарными дверцами" (A14), фон - бумажный, серый (A25).





**Снимок:** B08, соты 1/4''

**Камера:** Nikon D70, VR 70-200mm f/2.8 G, фокальное расстояние 125mm, 1/100 - f/20

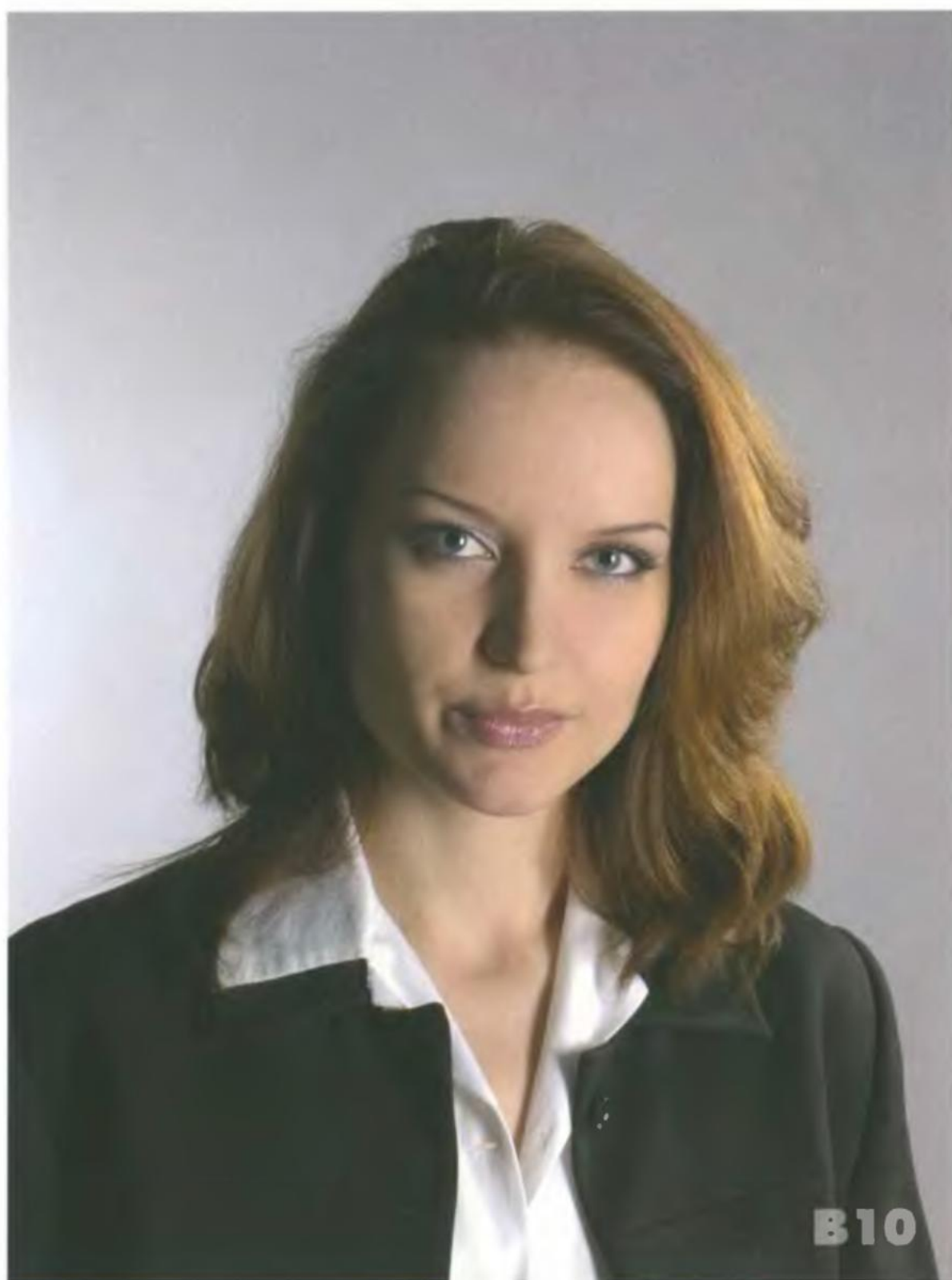
**Свет:** Справа сбоку на модель направлен моноблок 1000 Дж f1/2 (A01) с 60° насадкой (A07), "амбарными дверцами" (A14) и сотами 1/4'' (A13), фон - бумажный, черный (A25).



**Снимок:** B09, жесткий свет с фоном (сравните с B06)

**Камера:** Nikon D70, VR 70-200mm f/2.8 G, фокальное расстояние 105mm, 1/125 - f/10

**Свет:** Спереди немного слева и сверху на лицо модели направлен моноблок 1000 Дж f1/8 (A01) с 60° насадкой (A07), "амбарными дверцами" (A14) и сотами 1/4" (A13), подсветка фона - цифровой моноблок 500 Дж f5 (A03) с 60° насадкой (A07), фон - бумажный, белый (A25).



**Снимок: B10**, деловой портрет с одним софтбоксом

**Камера:** Nikon D70, объектив 50mm f/1.4 D, 1/200 - f/16

**Свет:** Спереди справа установлен моноблок 1000 Дж f1/4 (A01) с софтбоксом 30x90 (A17), подсветка фона - цифровой моноблок 500 Дж f8 (A03) с 60° насадкой (A07) и "амбарными дверцами" (A14), фон - бумажный, серый (A25).



**Снимок:** B11, софтбокс плюс контур

**Камера:** Nikon D70, VR 70-200mm f/2.8 G, фокальное расстояние 105mm, 1/160 - f/22

**Свет:** Спереди слева на модель направлен моноблок 500 Дж f6 (A02) с софтбоксом 60x60 (A17), справа сзади на модель направлен цифровой моноблок 500 Дж f9 (A03) с 60° насадкой (A07) и "амбарными дверцами" (A14), фон - бумажный, черный (A25).



**Снимок: B12**, портрет с одной насадкой и сотами

**Камера:** Nikon D70, VR 70-200mm f/2.8 G, фокальное расстояние 70mm, 1/125 - f/16

**Свет:** Спереди прямо на лицо модели направлен моноблок 1000 Дж f1/4 (A01) с 60° насадкой (A07) и сотами 1/4" (A13), подсветка фона - цифровой моноблок 500 Дж f9 (A03) с 60° насадкой (A07), "амбарными дверцами" (A14) и цветным оранжевым фильтром (A16), фон - бумажный, белый (A25).



**Снимок:** B13. 50° насадка с сотами 3/8'' (сравните с B03 и B17)  
**Камера:** Nikon D70, объектив 50mm f/1.4 D, 1/1000 - f/14  
**Свет:** Спереди справа на лицо модели направлен моноблок 1000 Дж f1/8 (A01) с 50° насадкой (A06) и сотами 3/8'' (A13), слева сбоку - цифровой моноблок 500 Дж f9.5 (A03) с 60° насадкой (A07) и "амбарными дверцами" (A14), подсветка фона - цифровой моноблок 500 Дж f9.5 (A03) с 60° насадкой (A07), "амбарными дверцами" (A14) и цветным синим фильтром (A16), фон - бумажный, белый (A25).



**Снимок:** B14, 75° с рассеивающей насадкой и сотами 1/4''  
**Камера:** Nikon D70, VR 70-200mm f/2.8 G, фокальное расстояние 116mm, 1/100 - f/16  
**Свет:** Спереди прямо установлен моноблок 1000 Дж f1/8 (A01) с 75° насадкой (A08), рассеивающей насадкой (A09) и сотами 1/4'' (A13), подсветка фона - цифровой моноблок 500 Дж f6 (A03) с 60° насадкой (A07), фон - бумажный, белый (A25).



**Снимок:** B15, портрет с эффектами

**Камера:** Nikon D70, объектив 50mm f/1.4 D, 1/320 - f/3.5

**Свет:** Спереди сверху немного справа установлен моноблок 1000 Дж f1/1 (A01) со спот-насадкой с маской "гобо" - "жалюзи" (A15), фон - бумажный, серый (A25), подиум (A28) накрыт серой тканью.





**Снимок: B16**, в свете окна

**Камера:** Nikon D70, VR 70-200mm f/2.8 G, фокальное расстояние 110mm, 1/125 - f/4

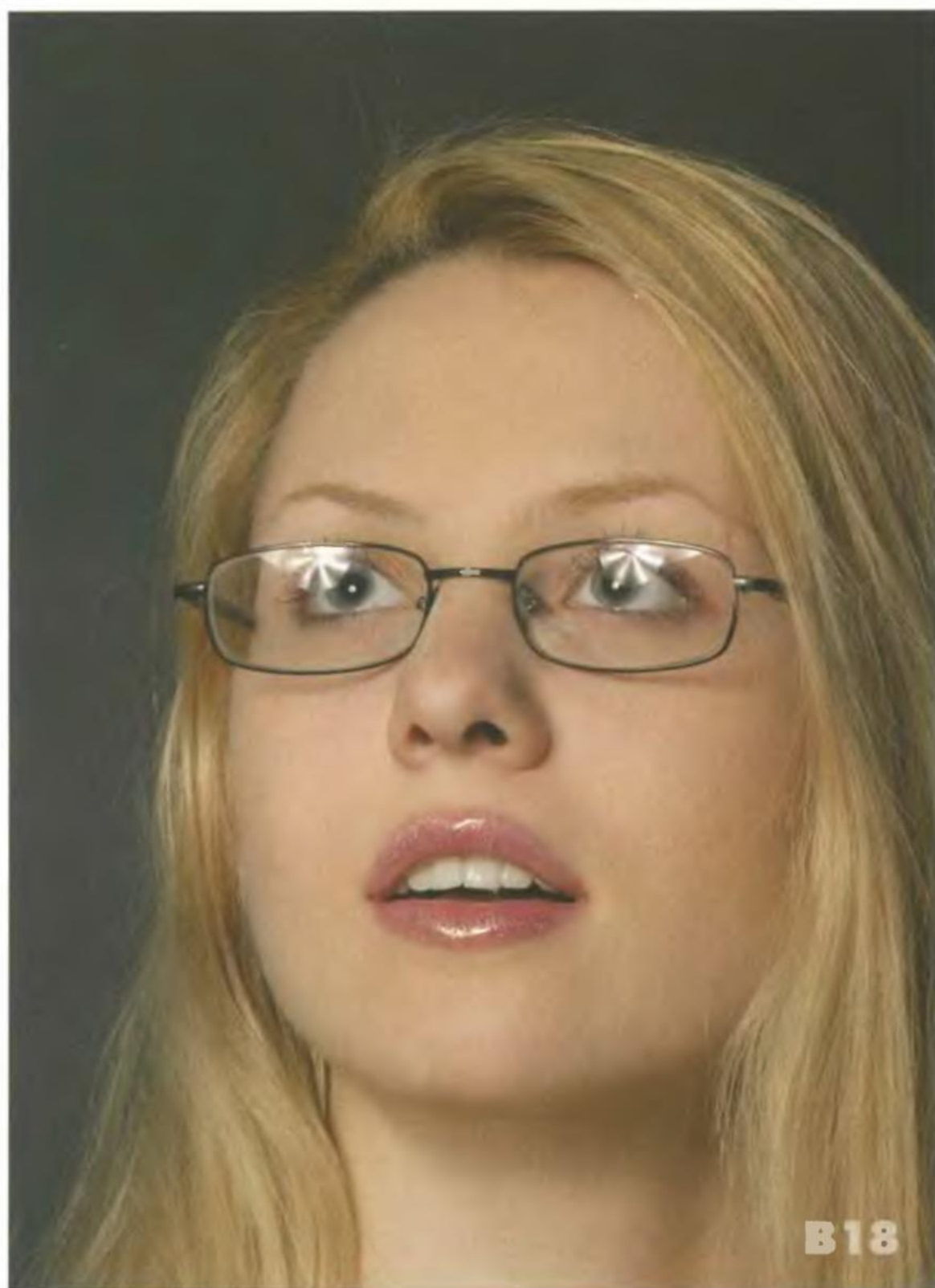
**Свет:** Спереди сверху немного справа установлен моноблок 1000 Дж f1/2 (A01) со спот-насадкой с маской "гобо" - "окно" (A15), фон - бумажный, серый (A25).



**Снимок:** B17, 50° насадка с сотами 1/4" (сравните с B03 и B13)

**Камера:** Nikon D70, объектив 50mm f/1.4 D, 1/800 - f/16

**Свет:** Спереди справа на лицо модели направлен моноблок 1000 Дж f1/16 (A01) с 50° насадкой (A06) и сотами 1/4" (A13), слева сбоку - цифровой моноблок 500 Дж f8.5 (A03) с 60° насадкой (A07) и "амбарными дверцами" (A14), подсветка фона - цифровой моноблок 500 Дж f9.5 (A03) с 60° насадкой (A07), "амбарными дверцами" (A14) и цветным красным фильтром (A16), фон - бумажный, белый (A25).



**Снимок:** B18, отражение зонта

**Камера:** Nikon D70, VR 70-200mm f/2.8 G, фокальное расстояние 116mm, 1/160 - f/11, WB = Flash

**Свет:** Спереди слева сверху установлен моноблок 1000 Дж f1/16 (A01) без насадок с серебряным зонтом на отражение (A18), спереди перед моделью установлен трифлектор (A21), подсветка фона - цифровой моноблок 500 Дж f8 (A03) с 60° насадкой (A07) и "амбарными дверцами" (A14), фон - пластиковый, черный (A24).

**Внимание:** В очках и глазах модели можно увидеть отражение осветительных приборов.



**Снимок: B19**, один золотой зонт

**Камера:** Nikon D70, VR 70-200mm f/2.8 G, фокальное расстояние 95mm, 1/125 - f/11

**Свет:** Спереди слева установлен моноблок 1000 Дж f1/8 (A01) с насадкой для зонта (A12) и золотым зонтом на отражение (A18), подсветка фона - цифровой моноблок 500 Дж f8 (A03) с 60° насадкой (A07), фон - бумажный, белый (A25).



**Снимок:** B20, белый зонт

**Камера:** Nikon D70, VR 70-200mm f/2.8 G, фокальное расстояние 70mm, 1/160 - f/5.6, WB = Flash

**Свет:** Спереди слева сверху установлен моноблок 1000 Дж f1/16 (A01) без насадок с белым зонтом на просвет (A18), справа сбоку сверху вниз на волосы модели направлен цифровой моноблок 500 Дж f5 (A03) с софтбоксом 30x90 (A17), подсветка фона - цифровой моноблок 500 Дж f7.5 (A03) с тубусом (A10) и сотами (A13), фон - пластиковый, желтый (A24).

## С СНИМАЕМ РЕБЕНКА



**Снимок:** C01, портрет

**Камера:** Nikon D70, VR 70-200mm f/2.8 G, фокальное расстояние 98mm, 1/640 - f/18

**Свет:** Спереди прямо установлен моноблок 1000 Дж f1/2 (A01) с 50° насадкой (A06) и сотами 1/4" (A13), спереди слева - моноблок 1000 Дж f1/16 (A01) с 60° насадкой (A07), сверху вниз на волосы модели направлен цифровой моноблок 500 Дж f7 (A03) с тубусом (A10), подсветка фона - цифровой моноблок 500 Дж f8 (A03) с 60° насадкой (A07), фон - пластиковый, красный (A24).



**Снимок:** C02, в боковом свете

**Камера:** Nikon D70, объектив 50mm f/1.4 D, 1/80 - f/11

**Свет:** Справа сбоку на модель направлен цифровой моноблок 500 Дж f8 (A03) с 75° насадкой (A08), подсветка фона - цифровой моноблок 500 Дж f7 (A03) с 60° насадкой (A07) и "амбарными дверцами" (A14), фон - бумажный, серый (A25), подиум (A28) накрыт серой тканью.



**Снимок:** C03, в полный рост

**Камера:** Nikon D70, объектив 50mm f/1.4 D, 1/320 - f/16

**Свет:** Спереди справа установлен моноблок 1000 Дж f1/4 (A01) с софтбоксом 30x90 (A17), спереди слева - моноблок 1000 Дж f1/16 (A01) с софтбоксом 30x90 (A17), слева сбоку на модель направлен цифровой моноблок 500 Дж f7.5 (A03) с 60° насадкой (A07) и "амбарными дверцами" (A14), подсветка фона - цифровой моноблок 500 Дж f7 (A03) с 60° насадкой (A07) и "амбарными дверцами" (A14), фон - бумажный, серый (A25), подиум (A28) накрыт серой тканью.





**Снимок:** C04, серебряный зонт на отражение

**Камера:** Nikon D70, VR 70-200mm f/2.8 G, фокальное расстояние 102mm, 1/500 - f/5.6, WB = Flash

**Свет:** Спереди слева установлен моноблок 500 Дж f2 (A02) с насадкой для зонта (A12) и серебряным зонтом на отражение (A18), спереди справа установлен золотой дисковый отражатель (A19), подсветка фона - моноблок 500 Дж f5 (A02) с тубусом (A10) и сотами (A13), фон - пластиковый, зеленый (A24).



Снимок: **C05**, солнышко

Камера: Nikon D70, объектив 50mm f/1.4 D, 1/400 - f/16

Свет: Спереди справа установлен моноблок 1000 Дж f1/8 (**A01**) с 75° насадкой (**A08**), подсветка фона - цифровой моноблок 500 Дж f7 (**A03**) с 60° насадкой (**A07**) и "амбарными дверцами" (**A14**), фон - бумажный, серый (**A25**), подиум (**A28**) накрыт серой тканью.



**Снимок:** C06, маленький софтбокс плюс контур

**Камера:** Nikon D70, VR 70-200mm f/2.8 G, фокальное расстояние 70mm, 1/500 - f/5.6, WB = Flash

**Свет:** Спереди слева установлен моноблок 500 Дж f2 (A02) с софтбоксом 60x60 (A17), сзади справа от модели - моноблок 500 Дж f2 (A02) с 60° насадкой (A07), "амбарными дверцами" (A14) и сотами 1/4" (A13), фон - пластиковый, синий (A24).



**Снимок:** C07, соты

**Камера:** Nikon D70, VR 70-200mm f/2.8 G, фокальное расстояние 90mm, 1/200 - f/13, WB = Flash

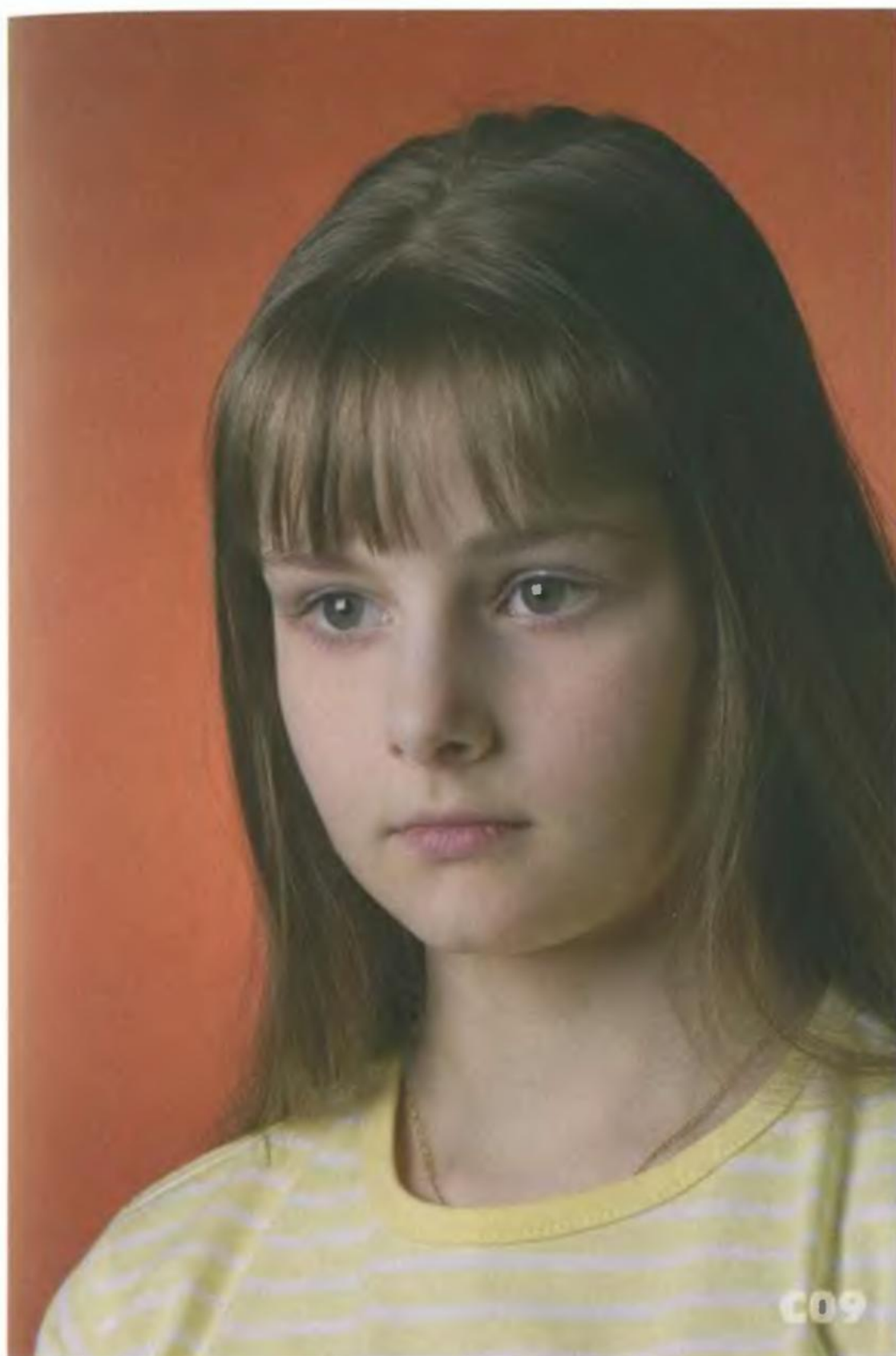
**Свет:** Спереди слева на лицо модели направлен моноблок 500 Дж f3 (A02) с 60° насадкой (A07), "амбарными дверцами" (A14) и сотами 1/4" (A13), подсветка фона - моноблок 500 Дж f1 (A02) с 60° насадкой (A07), фон - пластиковый, желтый (A24).



**Снимок:** C08, сложный фон

**Камера:** Nikon D70, объектив 50mm f/1.4 D, 1/80 - f/11

**Свет:** Спереди справа установлен моноблок 1000 Дж f1/16 (A01) с 75° насадкой (A08), слева сбоку на модель направлен цифровой моноблок 500 Дж f6 (A03) с 60° насадкой (A07) и "амбарными дверцами" (A14), подсветка фона - цифровой моноблок 500 Дж f6 (A03) с 60° насадкой (A07) и "амбарными дверцами" (A14), эффекты фона - моноблок 1000 Дж f1/1 (A01) со спот-насадкой с маской "гобо" - "звездочки" (A15), фон - бумажный, серый (A25), подиум (A28) накрыт серой тканью.



**Снимок:** C09, маленький софтбокс плюс отражатель  
**Камера:** Nikon D70, VR 70-200mm f/2.8 G, фокальное расстояние 98mm, 1/125 - f/10  
**Свет:** Спереди слева установлен моноблок 500 Дж f2 (A02) с софтбоксом 60x60 (A17), спереди справа установлен золотой дисковый отражатель (A19), подсветка фона - моноблок 500 Дж f5 (A02) с тубусом (A10) и сотами (A13), фон - пластиковый, оранжевый (A24).



**Снимок: C10**, в свете 75° насадок

**Камера:** Nikon D70, объектив 50mm f/1.4 D, 1/320 - f/16

**Свет:** Справа сбоку на модель направлен цифровой моноблок 500 Дж f8 (A03) с 75° насадкой (A08), спереди слева - моноблок 1000 Дж f1/8 (A01) с 75° насадкой (A08), подсветка фона - цифровой моноблок 500 Дж f6 (A03) с 60° насадкой (A07) и "амбарными дверцами" (A14), фон - бумажный, серый (A25), подиум (A28) накрыт серой тканью.

## D СНИМАЕМ ОБЛОЖКУ ЖУРНАЛА



**Снимок:** D01, мягкий свет, один октобокс

**Камера:** Nikon D70, VR 70-200mm f/2.8 G, фокальное расстояние 125mm, 1/100 - f/16

**Свет:** Спереди немного слева на модель направлен моноблок 1000 Дж f1/4 (A01) с октобоксом 90 (A17), подсветка фона - цифровой моноблок 500 Дж f7.5 (A03) с 60° насадкой (A07), фон - бумажный, белый (A25).





**Снимок:** D02, фотограф перед софтбоксом

**Камера:** Nikon D70, объектив 50mm f/1.4 D, 1/125 - f/5.6, WB = Flash

**Свет:** Спереди прямо установлен моноблок 1000 Дж f1/16 (A01) с софтбоксом 85x110 (A17), перед моделью установлен трифлектор (A21), подсветка фона - цифровой моноблок 500 Дж f8 (A03) с тубусом (A10) и сотами (A13), фон - пластиковый, красный (A24).

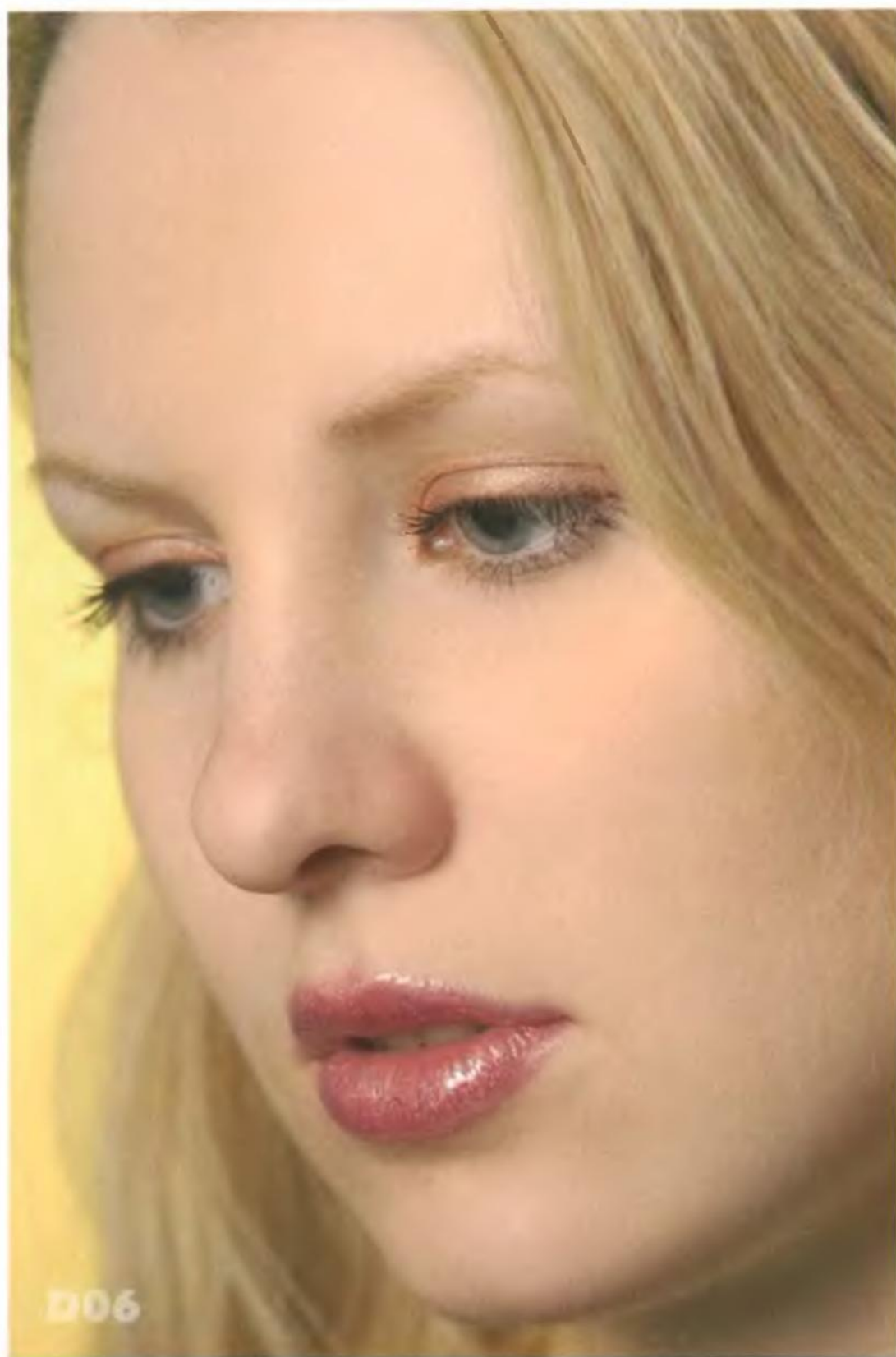
**Внимание:** фотограф стоит перед софтбоксом, это можно увидеть в глазах модели.



**Снимок:** D03, детский журнал

**Камера:** Nikon D70, VR 70-200mm f/2.8 G, фокальное расстояние 200mm, 1/320 - f/22

**Свет:** Спереди прямо установлен моноблок 1000 Дж f1/2 (A01) с 50° насадкой (A06) и сотами 1/4'' (A13), спереди слева - моноблок 1000 Дж f1/16 (A01) с 60° насадкой (A07), сверху вниз на волосы модели направлен цифровой моноблок 500 Дж f7 (A03) с тубусом (A10), подсветка фона - цифровой моноблок 500 Дж f8 (A03) с 60° насадкой (A07), фон - пластиковый, серый (A24).



**Снимок:** D06, белый зонт на просвет

**Камера:** Nikon D70, VR 70-200mm f/2.8 G, фокальное расстояние 200mm, 1/160 - f/5.6, WB = Flash

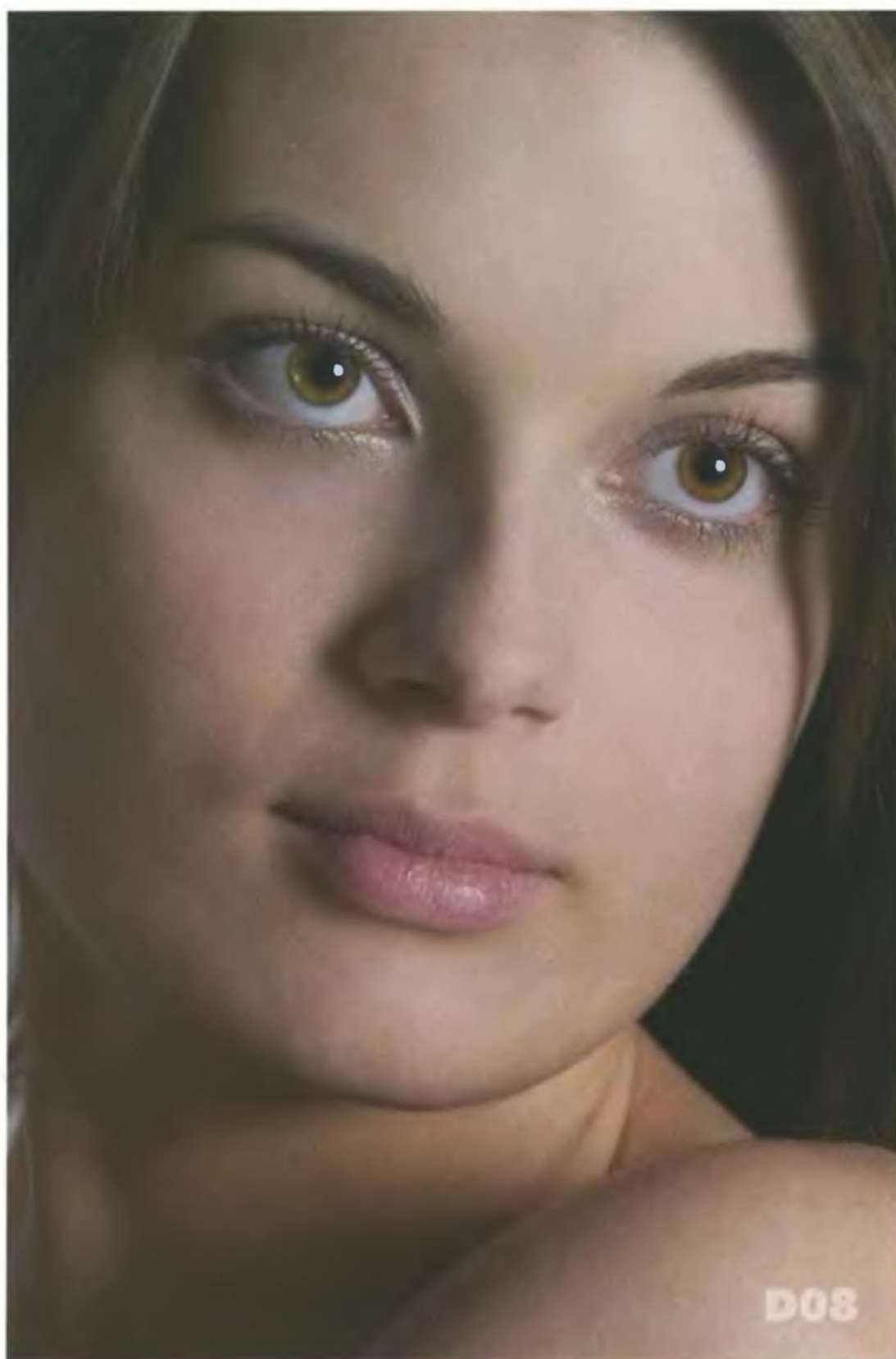
**Свет:** Спереди слева сверху установлен моноблок 1000 Дж f1/16 (A01) без насадок с белым зонтом на просвет (A18), справа сбоку сверху вниз на волосы модели направлен цифровой моноблок 500 Дж f5 (A03) с софтбоксом 30x90 (A17), подсветка фона - цифровой моноблок 500 Дж f7.5 (A03) с тубусом (A10) и сотами (A13), фон - пластиковый, желтый (A24).



**Снимок:** D07, детский журнал

**Камера:** Nikon D70, VR 70-200mm f/2.8 G, фокальное расстояние 200mm, 1/800 - f/8

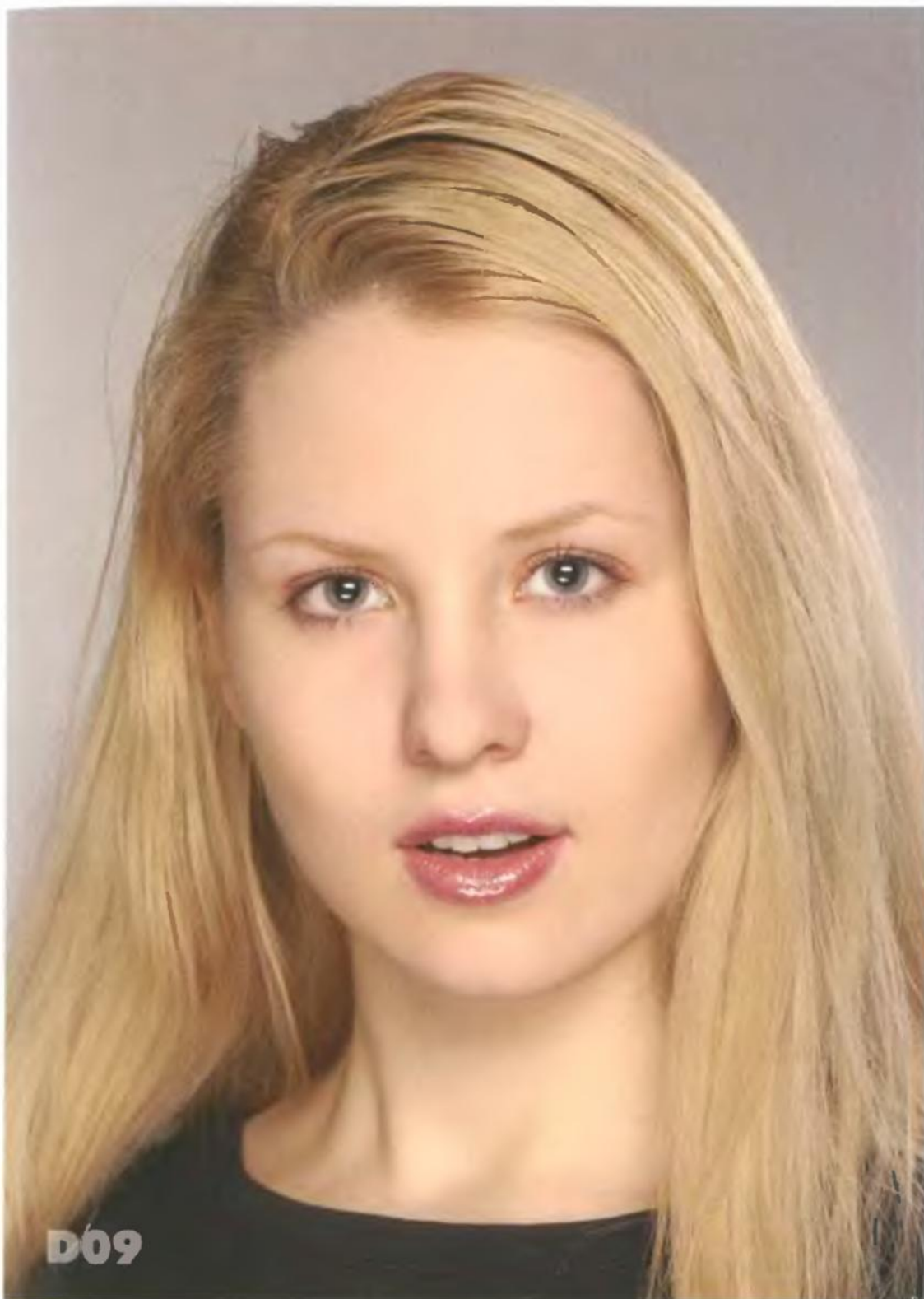
**Свет:** Спереди слева установлен моноблок 1000 Дж f1/8 (A01) с 75° насадкой (A08), сзади справа немного сверху - цифровой моноблок 500 Дж f8 (A01) с 60° насадкой (A07) и сотами 1/4'' (A13), подсветка фона - цифровой моноблок 500 Дж f7 (A03) с 60° насадкой (A07), фон - пластиковый, зеленый (A24).



**Снимок:** D08, белый зонт на просвет

**Камера:** Nikon D70, VR 70-200mm f/2.8 G, фокальное расстояние 200mm, 1/100 - f/8

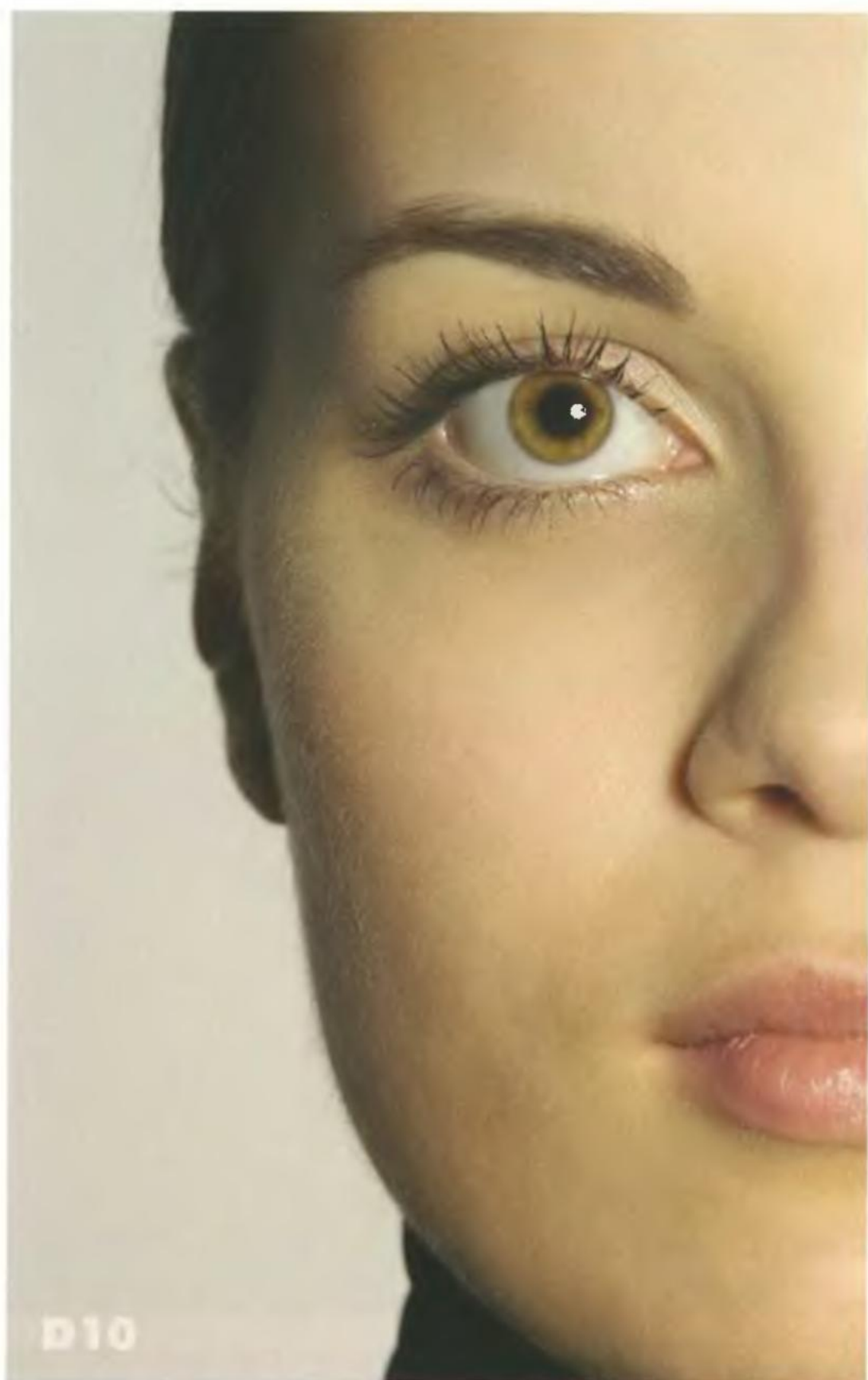
**Свет:** Спереди справа установлен моноблок 1000 Дж f1/16 (A01) с отражателем для зонта (A12) и белым зонтом на просвет (A18), подсветка фона - цифровой моноблок 500 Дж f6 (A03) с софтбоксом 30x90 (A17), на правой и левой стене студии на уровне модели установлены золотые отражающие панели 120x180 (A20), фон - бумажный, серый (A25).



**Снимок:** D09, классическое освещение для обложки глянцевого журнала

**Камера:** Nikon D70, VR 70-200mm f/2.8 G, фокальное расстояние 110mm, 1/250 - f/7.1, WB = Flash

**Свет:** Спереди прямо сверху вниз на лицо модели направлен моноблок 1000 Дж f1/16 (A01) с софтбоксом 30x90 (A17), спереди прямо снизу вверх на лицо модели направлен моноблок 1000 Дж f1/32 (A01) с софтбоксом 30x90 (A17), сзади сверху вниз на волосы модели направлен цифровой моноблок 500 Дж f5 (A03) с софтбоксом 60x60 (A17), подсветка фона - цифровой моноблок 500 Дж f8 (A03) с тубусом (A10) и сотами (A13), фон - пластиковый, серый (A24).



**Снимок:** D10, золотой зонт

**Камера:** Nikon D70, 70-200mm f/2.8 G, фокальное расстояние 200mm, 1/125 - f/11

**Свет:** Спереди прямо немного справа на модель направлен моноблок 1000 Дж f1/8 (A01) с отражателем для зонта (A12) с золотым зонтом на отражение (A18), подсветка фона - цифровой моноблок 500 Дж f7.5 (A03) с 60° насадкой (A07), фон - бумажный, белый (A25).

## Е СНИМАЕМ РЕКЛАМУ КОСМЕТИКИ



**Снимок:** E01, белый зонт

**Камера:** Nikon D70, VR 70-200mm f/2.8 G, фокальное расстояние 70mm, 1/100 - f/9

**Свет:** Спереди справа установлен моноблок 1000 Дж f1/16 (A01) с насадкой для зонта (A12) и белым зонтом на просвет (A18), подсветка фона - цифровой моноблок 500 Дж f6 (A03) с софтбоксом 30x90 (A17), фон - бумажный, серый (A25).





**Снимок:** E04, зонт плюс боковое освещение

**Камера:** Nikon D70, объектив 50mm f/1.4 D, 1/500 - f/16

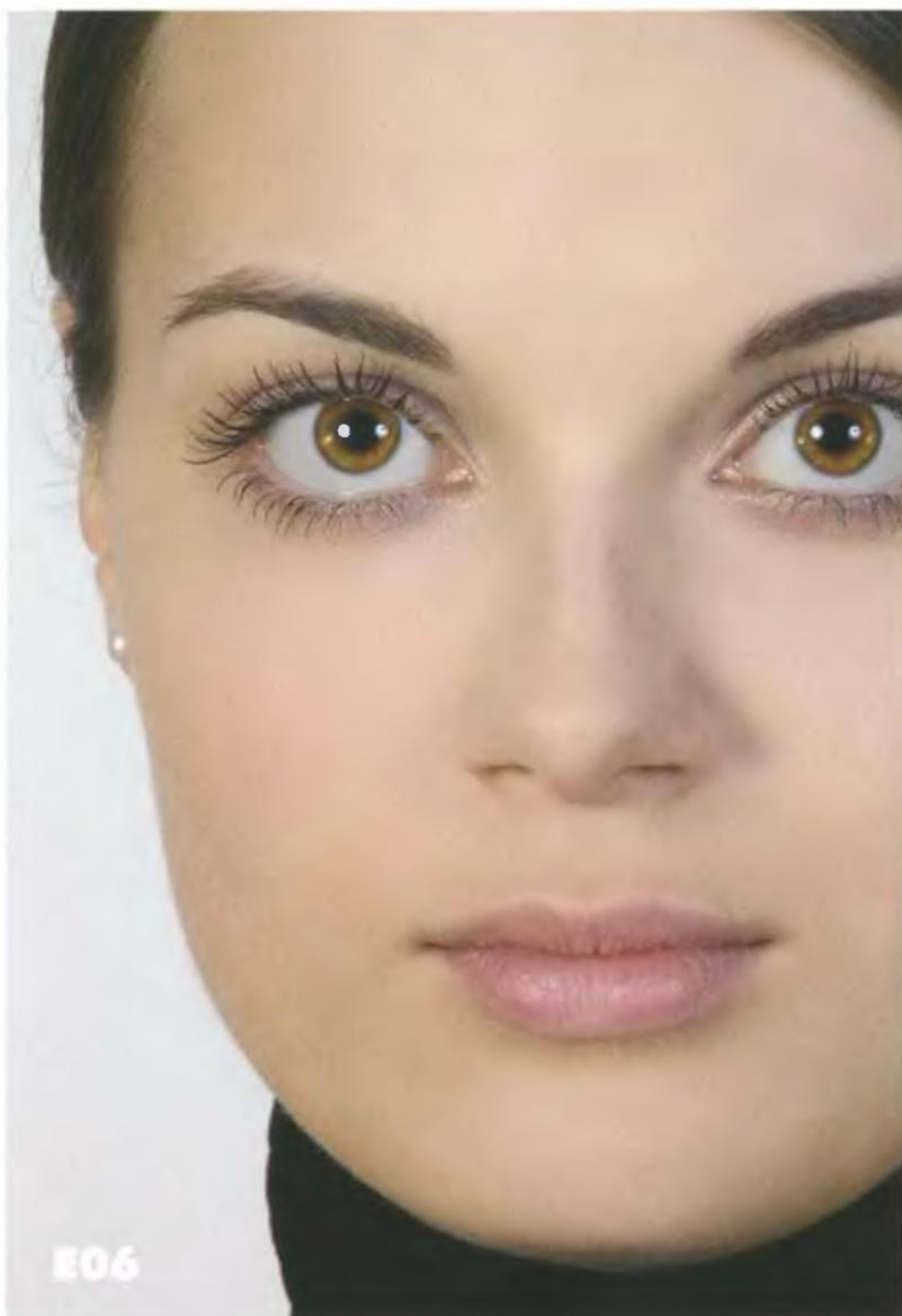
**Свет:** Спереди справа сверху установлен моноблок 1000 Дж f1/8 (A01) с насадкой для зонта (A12) и серебряным зонтом на отражение (A18), слева на модель направлен цифровой моноблок 500 Дж f8 (A03) с 60° насадкой (A07) и "амбарными дверцами" (A14), подсветка фона - цифровой моноблок 500 Дж f8 (A03) с софтбоксом 30x90 (A17), фон - бумажный, серый (A25).



**Снимок:** E05, 60° насадка с сотами

**Камера:** Nikon D70, VR 70-200mm f/2.8 G, фокальное расстояние 200mm, 1/640 - f/5.6

**Свет:** Справа на лицо модели направлен моноблок 1000 Дж f1/8 (A01) с 60° насадкой (A07), "амбарными дверцами" (A14) и сотами 1/8" (A13), слева на волосы модели направлен моноблок 1000 Дж f1/32 (A01) с тубусом (A10), подсветка фона - цифровой моноблок 500 Дж f6 (A03) с софтбоксом 60x60 (A17), фон - пластиковый, оранжевый (A24).



**Снимок:** E06, два зонта

**Камера:** Nikon D70, VR 70-200mm f/2.8 G, фокальное расстояние 200mm, 1/100 - f/16

**Свет:** Спереди слева на модель направлен моноблок 1000 Дж f1/4 (A01) с насадкой для зонта (A12) и белым зонтом на просвет (A18), спереди справа на модель направлен моноблок 1000 Дж f1/2 (A01) с насадкой для зонта (A12) и белым зонтом на отражение (A18), подсветка фона - цифровой моноблок 500 Дж f7.5 (A03) с тубусом (A10), на правой и левой стене студии на уровне модели установлены золотые отражающие панели 120x180 (A20), в руках у модели золотой дисковый отражатель 90 (A19), фон - бумажный, белый (A25).

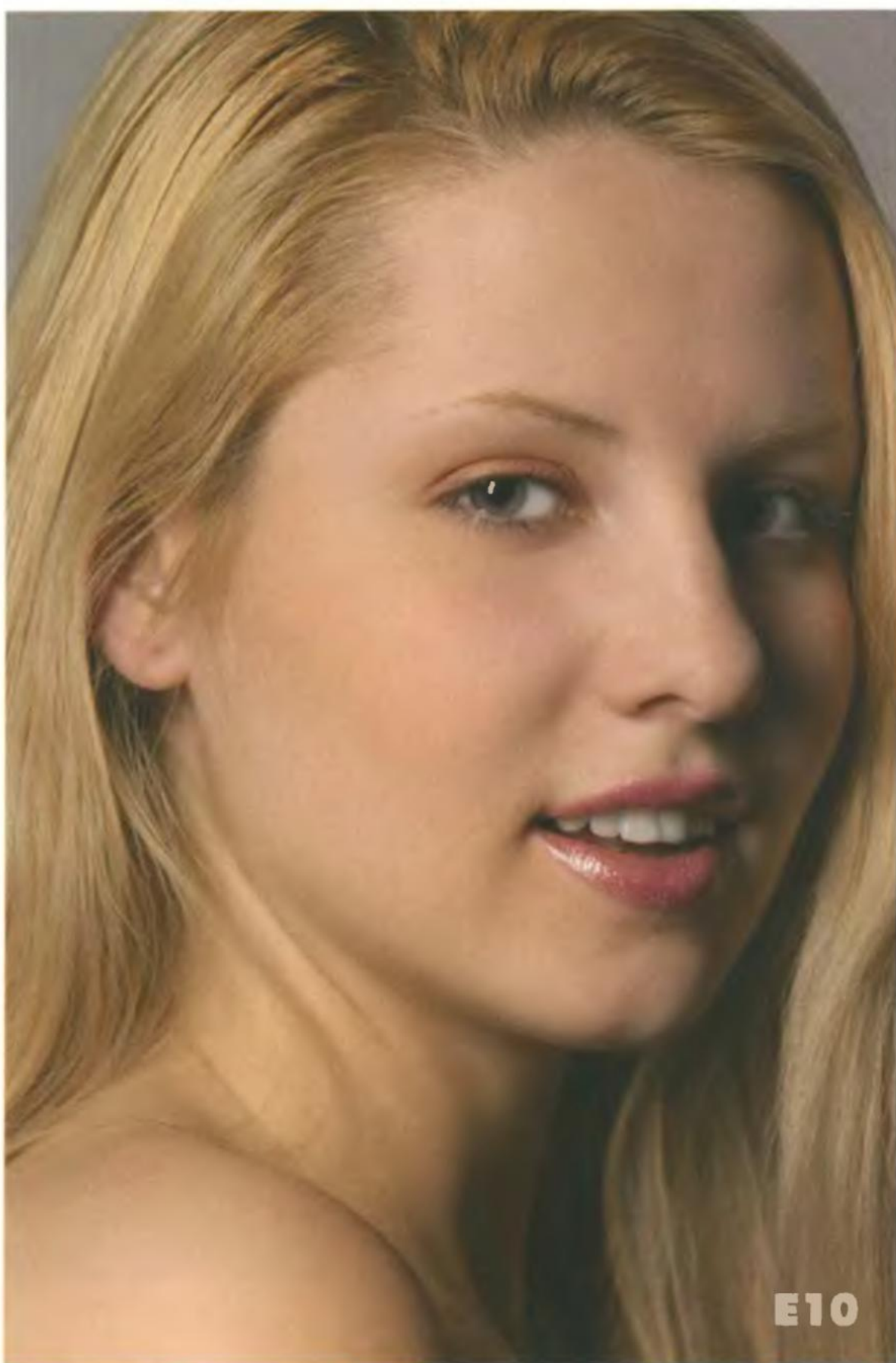


**Снимок:** E07, подсветка волос

**Камера:** Nikon D70, VR 70-200mm f/2.8 G, фокальное расстояние 90mm, 1/800 - f/9

**Свет:** Справа на лицо модели направлен моноблок 1000 Дж f1/4 (A01) с 60° насадкой (A07), "амбарными дверцами" (A14) и сотами 1/8" (A13), слева на волосы модели направлен моноблок 1000 Дж f1/32 (A01) с 60° насадкой (A07), "дверцами" (A14) и сотами 1/4" (A13), сверху вниз над моделью установлен цифровой моноблок 500 Дж f7 (A03) с тубусом (A10), фон - пластиковый, черный (A24).

**Внимание:** Слева волосы модели чуть разведены, чтобы свет от левого источника осветил теневую часть щеки.

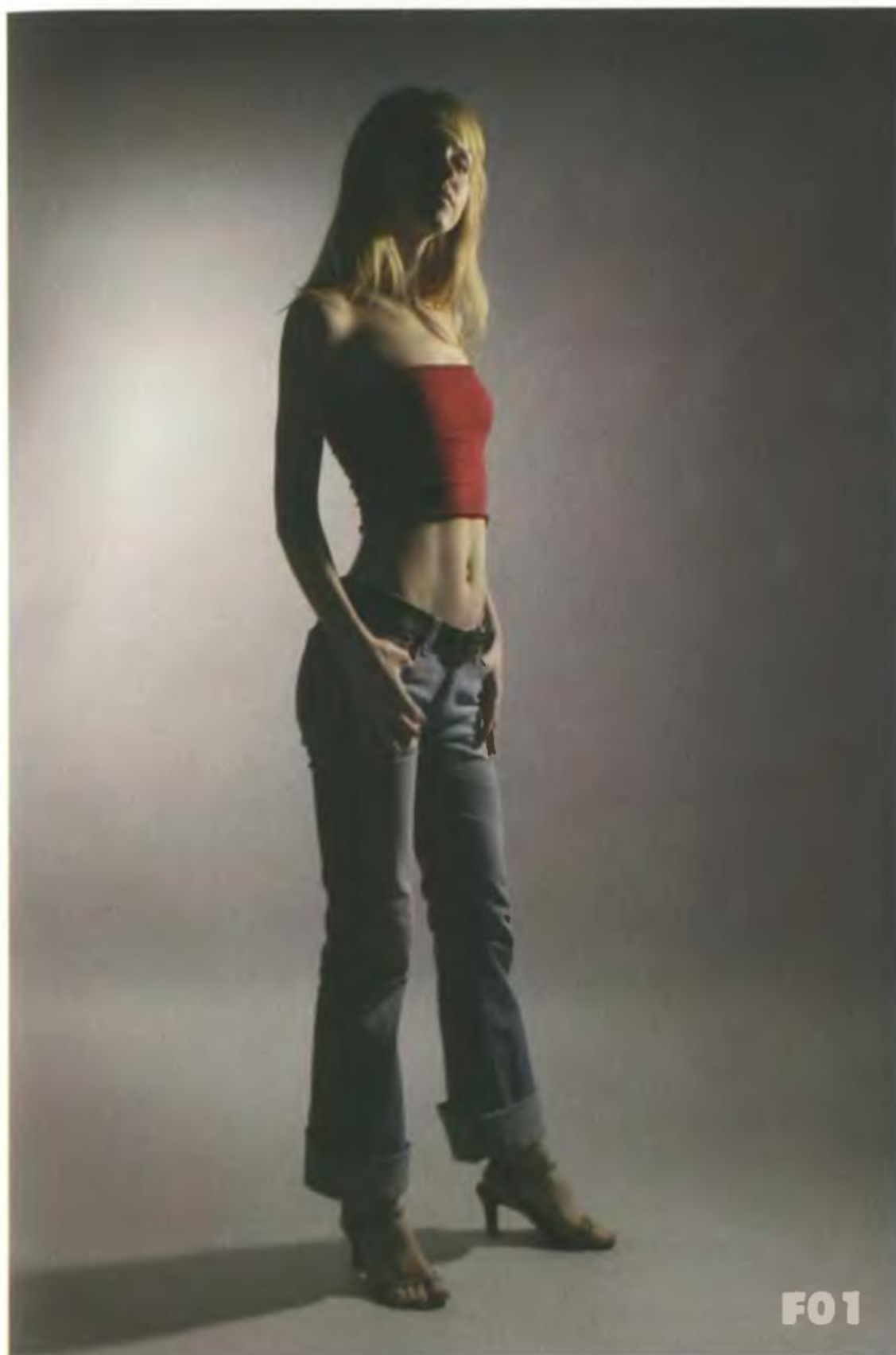


**Снимок:** E10, один софтбокс

**Камера:** Nikon D70, VR 70-200mm f/2.8 G, фокальное расстояние 170mm, 1/125 - f/5.6, WB = Flash

**Свет:** Спереди слева установлен моноблок 1000 Дж f1/32 (A01) с софтбоксом 30x90 (A17), фон - пластиковый, серый (A24).

## F СНИМАЕМ РЕКЛАМУ ОДЕЖДЫ



Снимок: **F01**, боковое освещение (сравните с **F14**)

Камера: Nikon D70, объектив 28mm f/2.8, 1/640 - f/16

Свет: Справа за моделью установлен цифровой моноблок 500 Дж f9 (**A03**) с 60° насадкой (**A07**) и "амбарными дверцами" (**A14**), подсветка фона - цифровой моноблок 500 Дж f9 (**A02**) с 60° насадкой (**A07**) и "амбарными дверцами" (**A14**), фон - бумажный, серый (**A25**).



**Снимок:** F02, снимаем рекламу колготок и белья

**Камера:** Nikon D70, объектив 50mm f/1.4 D, 1/500 - f/16

**Свет:** Спереди прямо установлен моноблок 1000 Дж f1/2 (A01) с софтбоксом 85x110 (A17), спереди слева установлен цифровой моноблок 500 Дж f10 (A03) с софтбоксом 30x90 (A17), подсветка фона - моноблок 500 Дж f4 (A02) с 60° насадкой (A07) и "амбарными дверцами" (A14), фон - бумажный, серый (A25), подиум (A28) накрыт серой тканью.

**Внимание:** Осветительные приборы располагаются таким образом, чтобы максимально уменьшить тени от ног.



**Снимок: F03**, снимаем рекламу спортивной одежды

**Камера:** Nikon D70, объектив 28mm f/2.8, 1/320 - f/22

**Свет:** Спереди прямо к модели установлен моноблок 1000 Дж f1/2 (A01) с софтбоксом 85x110 (A17), слева от модели - цифровой моноблок 500 Дж f8 (A03) с 60° насадкой (A07) и "амбарными дверцами" (A14), спереди справа от модели цифровой моноблок 1000 Дж f1/8 (A01) с софтбоксом 30x150 (A17), подсветка фона - цифровой моноблок 500 Дж f8 (A03) с 60° насадкой (A07) и "амбарными дверцами" (A14), фон - бумажный, серый (A25).

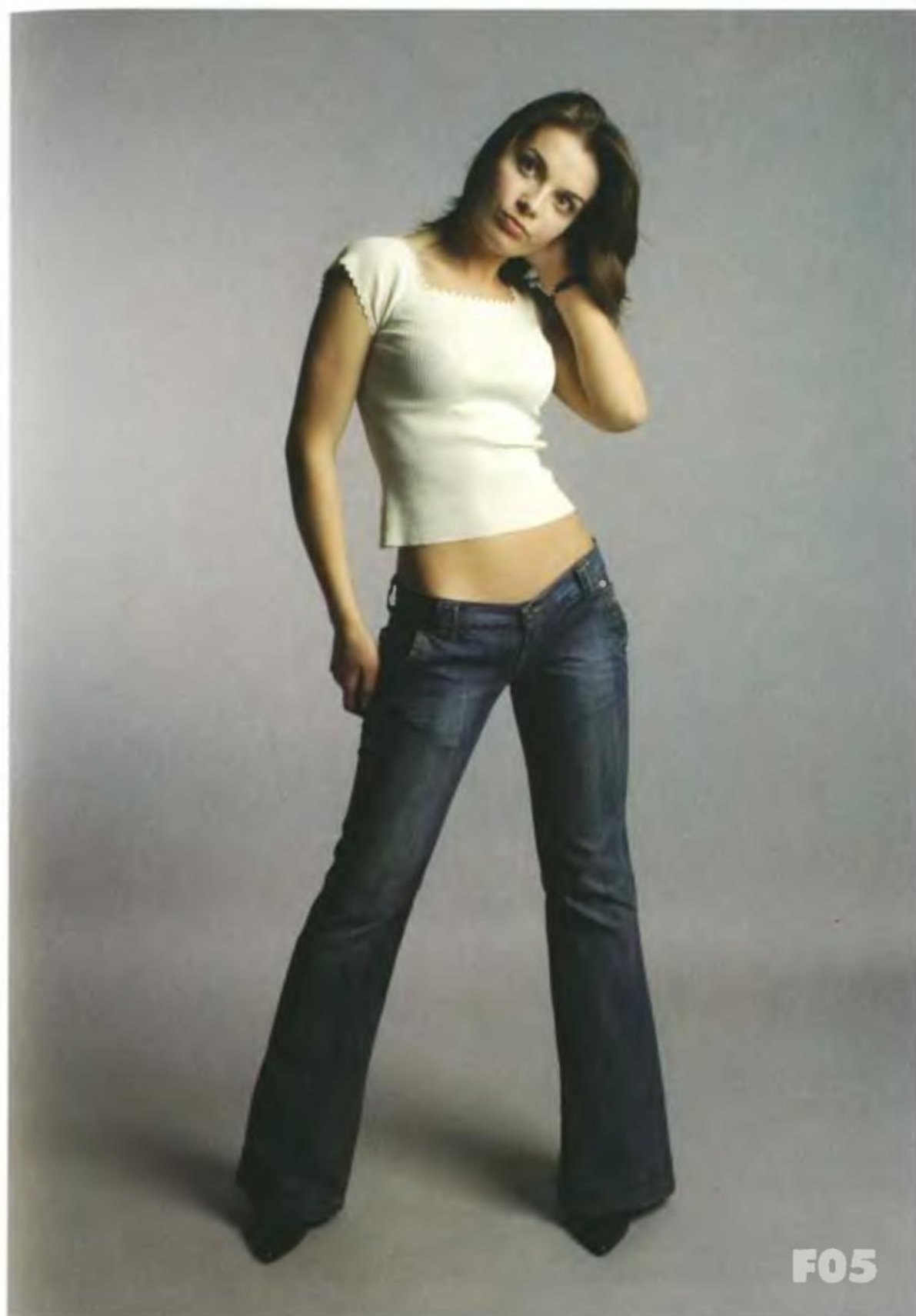




**Снимок: F04**, в тени

**Камера:** Nikon D70, объектив 50mm f/1.4 D, 1/200 - f/10

**Свет:** Спереди немного справа от модели установлен моноблок 100С Дж f1/1 (A01) с спот насадкой и маской "гобо" - "город" (A15), спереди прямо установлен цифровой моноблок 500 Дж f6 (A03) с софтбоксом 30x90 (A17), спереди слева на лицо модели направлен моноблок 500 Дж f3 (A02) с тубусом (A10) и сотами (A13), фон - бумажный, серый (A25), подиум (A28) накрыт серой тканью.



**Снимок:** F05, большой софтбокс

**Камера:** Nikon D70, объектив 28mm f/2.8, 1/200 - f/20

**Свет:** Спереди сверху справа установлен моноблок 1000 Дж f1/2 (A01) с софтбоксом 85x110 (A17), подсветка фона - цифровой моноблок 500 Дж f8 (A03) с софтбоксом 30x90 (A17), фон - бумажный, серый (A25).



**Снимок: F06.** подсвечиваем лицо

**Камера:** Nikon D70, объектив 50mm f/1.4 D, 1/400 - f/16

**Свет:** Слева сбоку от модели установлен цифровой моноблок 500 Дж f9 (A03) с 75° насадкой (A08), спереди немного справа на лицо модели направлен моноблок 1000 Дж f1/8 (A01) с 60° насадкой (A07), "амбарными дверцами" (A14) и сотами (A13), подсветка фона - цифровой моноблок 500 Дж f8 (A03) с 60° насадкой (A07) и "амбарными дверцами" (A14), фон - бумажный, серый (A25), подиум (A28) накрыт серой тканью.



**Снимок: F07**, снимаем рекламу белья с белым зонтом

**Камера:** Nikon D70, VR 70-200mm f/2.8 G, фокальное расстояние 70mm, 1/100 - f/8

**Свет:** Спереди справа сверху установлен моноблок 1000 Дж f1/16 (A01) с насадкой для зонта (A12) и белым зонтом на просвет (A18), подсветка фона - цифровой моноблок 500 Дж f8 (A03) с софтбоксом 30x90 (A17), на правой и левой стене студии на уровне модели установлены золотые отражающие панели 120x180 (A20), фон - бумажный, серый (A25).



**Снимок:** F08, снимаем рекламу белья

**Камера:** Nikon D70, объектив 28mm f/2.8, 1/125 - f/8

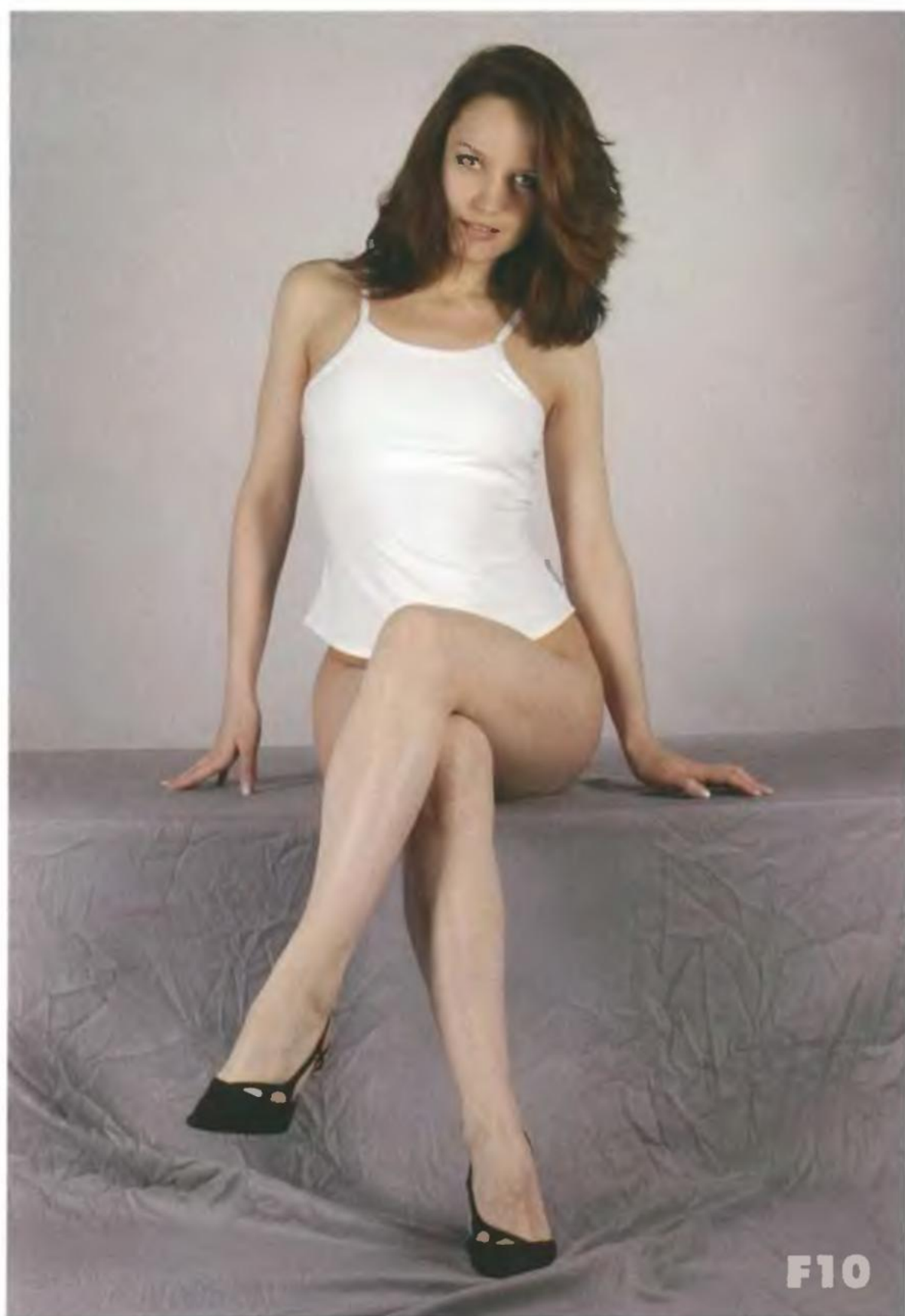
**Свет:** Спереди установлен моноблок 1000 Дж f1/16 (A01) с софтбоксом 30x150 (A17), подсветка фона - с разных сторон по одному цифровому моноблоку 500 Дж f5 (A03) с софтбоксом 30x90 (A17), на правой и левой стене студии на уровне модели установлены золотые отражающие панели 120x180 (A20), фон - бумажный, белый (A25).



**Снимок:** F09, один источник мягкого света

**Камера:** Nikon D70, объектив 50mm f/1.4 D, 1/800 - f/16

**Свет:** Прямо на модель направлен моноблок 1000 Дж f1/1 (A01) с софтбоксом 85x110 (A17), фон - бумажный, красный (A25).



**Снимок: F10**, мягкий свет (сравните с F11)

**Камера:** Nikon D70, объектив 50mm f/1.4 D, 1/640 - f/16

**Свет:** Спереди справа и слева от модели установлено по одному цифровому моноблоку 500 Дж f9.5 (A03) с софтбоксом 30x90 (A17), подсветка фона - моноблок 500 Дж f4 (A02) с 60° насадкой (A07) и "амбарными дверцами" (A14), фон - бумажный, серый (A25), подиум (A28) накрыт серой тканью.

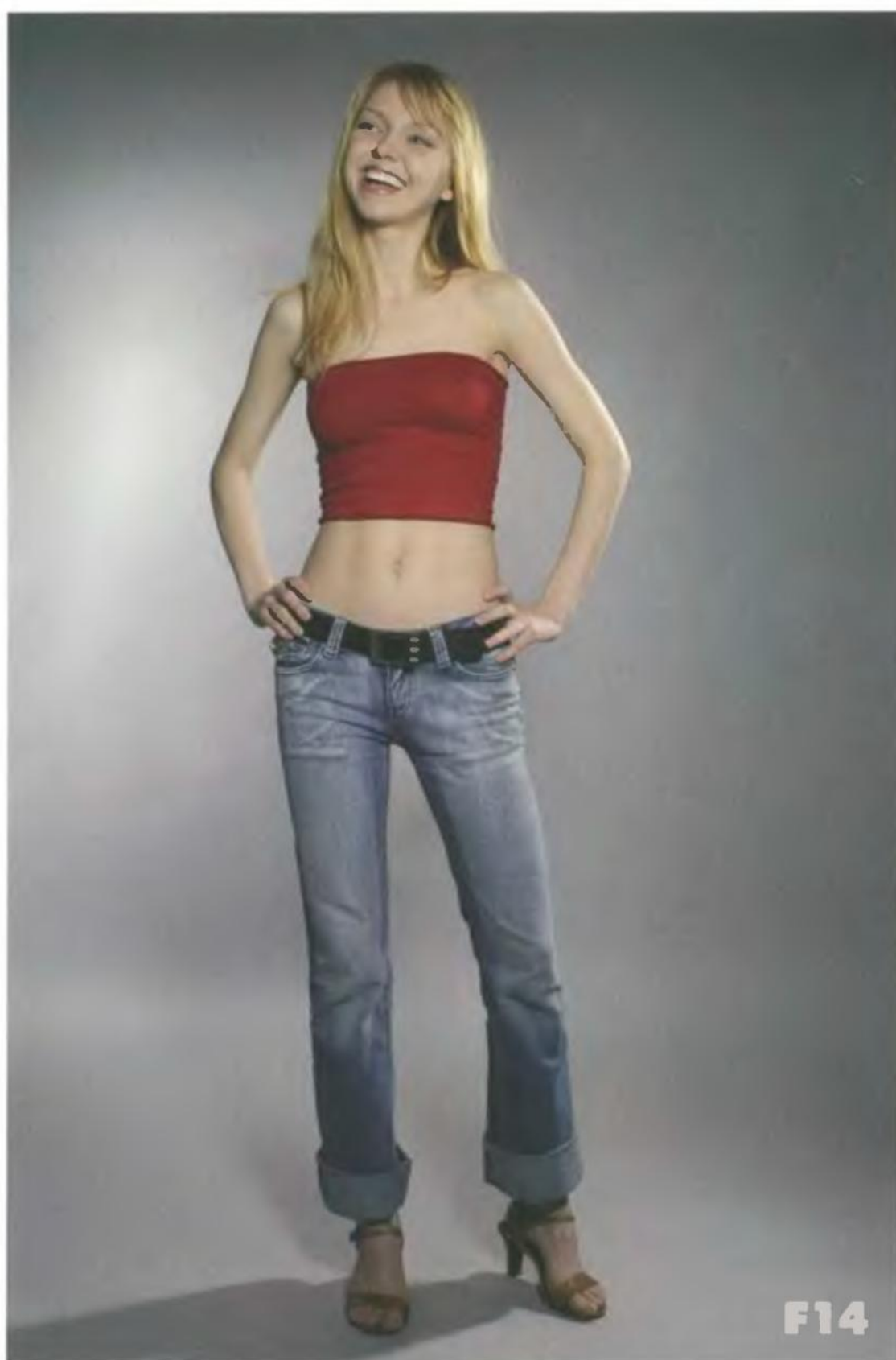


**Снимок:** F11, только мягкий боковой свет (сравните с F10)

**Камера:** Nikon D70, объектив 50mm f/1.4 D, 1/500 - f/16

**Свет:** Спереди справа от модели установлен цифровой моноблок 500 Дж f9.5 (A03) с софтбоксом 30x90 (A17), подсветка фона - моноблок 500 Дж f4 (A02) с 60° насадкой (A07) и "амбарными дверцами" (A14), фон - бумажный, серый (A25), подиум (A28) накрыт серой тканью.





**Снимок: F14, 75° плюс контур (сравните с F01)**

**Камера:** Nikon D70, объектив 28mm f/2.8, 1/640 - f/16

**Свет:** Спереди прямо на модель направлен моноблок 1000 Дж f/4 (A01) с 75° насадкой (A08) с "дверцами" (A14), справа за моделью - цифровой моноблок 500 Дж f9 (A03) с 60° насадкой (A07) и "амбарными дверцами" (A14), подсветка фона - цифровой моноблок 500 Дж f9 (A02) с 60° насадкой (A07) и "амбарными дверцами" (A14), фон - бумажный, серый (A25).



**Снимок: F15**, ноги прямо

**Камера:** Nikon D70, объектив 50mm f/1.4 D, 1/800 - f/14

**Свет:** Спереди справа и слева установлено по одному цифровому моноблоку 500 Дж f9.5 (A03) с софтбоксом 30x90 (A17), подсветка фона - моноблок 500 Дж f4 (A02) с 60° насадкой (A07) и "амбарными дверцами" (A14), фон - бумажный, серый (A25), подиум (A28) накрыт серой тканью.



**Снимок: F16**, снимаем рекламу спортивной одежды

**Камера:** Nikon D70, объектив 28mm f/2.8, 1/320 - f/22

**Свет:** Спереди прямо к модели установлен моноблок 1000 Дж f1/2 (A01) с софтбоксом 85x110 (A17), спереди немного справа - моноблок 1000 Дж f1/8 (A01) с софтбоксом 30x150 (A17), слева сбоку от модели - цифровой моноблок 500 Дж f8 (A03) с 60° насадкой (A07) и "амбарными дверцами" (A14), подсветка фона - цифровой моноблок 500 Дж f8 (A03) с 60° насадкой (A07) и "амбарными дверцами" (A14), фон - бумажный, серый (A25).



**Снимок:** F17, снимаем рекламу мужской одежды

**Камера:** Nikon D70, объектив 50mm f/1.4 D, 1/250 - f/16

**Свет:** Слева сбоку установлен моноблок 500 Дж f3 (A02) с 60° насадкой (A07) и "амбарными дверцами" (A14), справа сбоку - цифровой моноблок 500 Дж f9 (A03) с софтбоксом 85x110 (A17), фон - бумажный, черный (A25).



**Снимок: F18**, нога на ногу

**Камера:** Nikon D70, объектив 50mm f/1.4 D, 1/800 - f/16

**Свет:** Спереди прямо на модель направлен моноблок 1000 Дж f1/2 (A01) с софтбоксом 85x110 (A17), слева сбоку - цифровой моноблок 500 Дж f9 (A03) с софтбоксом 30x90 (A17), подсветка фона - моноблок 500 Дж f4 (A02) с 60° насадкой (A07) и "амбарными дверцами" (A14), фон - бумажный, серый (A25), подиум (A28) накрыт серой тканью.



**Снимок:** F19, снимаем рекламу белья

**Камера:** Nikon D70, объектив 28mm f/2.8, 1/125 - f/7.1

**Свет:** Спереди прямо установлен моноблок 1000 Дж f1/16 (A01) с софтбоксом 85x110 (A17), слева сбоку - цифровой моноблок 500 Дж f5 (A03) с 60° насадкой (A07) и "амбарными дверцами" (A14), на правой и левой стене студии на уровне модели установлены золотые отражающие панели 120x180 (A20), фон - бумажный, красный (A25).



**Снимок:** F20, цветовые эффекты

**Камера:** Nikon D70, объектив 28 mm f/2.8, 1/200 - f/16

**Свет:** Спереди прямо на модель направлен моноблок 1000 Дж f1/4 (A01) с 75° насадкой (A08), подсветка фона - с разных сторон по одному цифровому моноблоку 500 Дж f9 (A03) с 60° насадкой (A07), "амбарными дверцами" (A14) и цветным фильтром (A16), фон - бумажный, белый (A25).



**Снимок:** F21, серебряный зонт на отражение

**Камера:** Nikon D70, объектив 50mm f/1.4 D, 1/500 - f/16

**Свет:** Спереди справа сверху установлен моноблок 1000 Дж f1/8 (A01) с насадкой для зонта (A12) и серебряным зонтом на отражение (A18), слева на модель направлен цифровой моноблок 500 Дж f8 (A03) с 60° насадкой (A07) и "амбарными дверцами" (A14), подсветка фона - цифровой моноблок 500 Дж f8 (A03) с софтбоксом 30x90 (A17), фон - бумажный, серый (A25).





**Снимок:** F22, снимаем рекламу белья

**Камера:** Nikon D70, объектив 28mm f/2.8, 1/100 - f/5

**Свет:** Спереди немного справа от модели установлен моноблок 1000 Дж f1/16 (A01) с софтбоксом 30x150 (A17), подсветка фона - моноблок 500 Дж f5 (A03) с софтбоксом 30x90 (A17), на правой и левой стене студии на уровне модели установлены золотые отражающие панели 120x180 (A20), фон - бумажный, белый (A25).



**Снимок:** F23, снимаем рекламу мужской одежды

**Камера:** Nikon D70, объектив 50mm f/1.4 D, 1/320 - f/11

**Свет:** Спереди справа установлен цифровой моноблок 500 Дж f9 (A03) с софтбоксом 30x90 (A17), подсветка фона - моноблок 500 Дж f2 (A02) с софтбоксом 30x90 (A17), фон - бумажный, белый (A25).



**Снимок:** F24, спорт - без контура (сравните с F25)

**Камера:** Nikon D70, объектив 28mm f/2.8, 1/125 - f/22

**Свет:** Спереди прямо к модели установлен моноблок 1000 Дж f1/2 (A01) с софтбоксом 85x110 (A17), подсветка фона - цифровой моноблок 500 Дж f8 (A03) с 60° насадкой (A07) и "амбарными дверцами" (A14), фон - бумажный, серый (A25).



**Снимок: F25**, спорт - с контуром (сравните с F24)

**Камера:** Nikon D70, объектив 28mm f/2.8, 1/125 - f/22

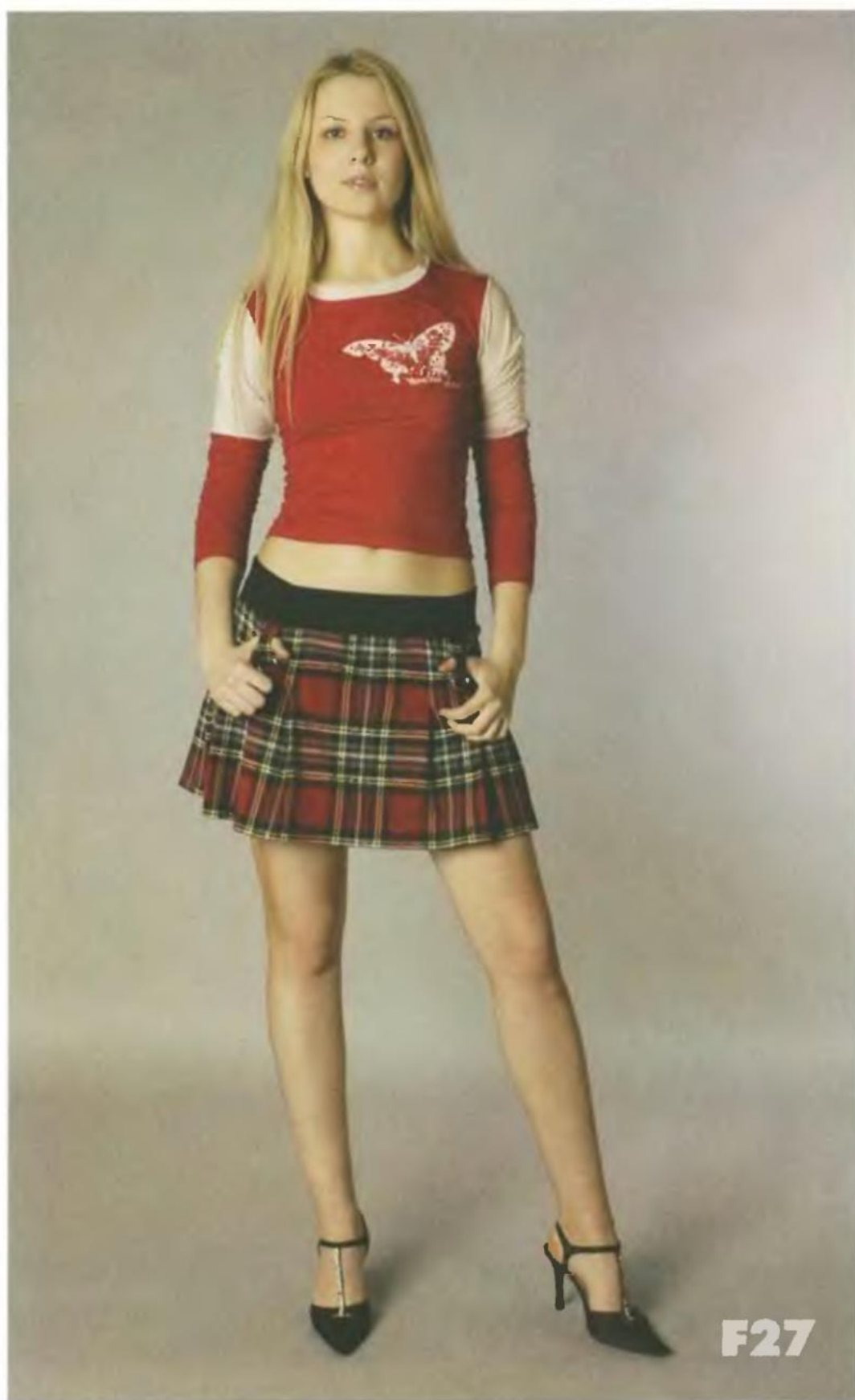
**Свет:** Спереди прямо к модели установлен моноблок 1000 Дж f1/2 (A01) с софтбоксом 85x110 (A17), слева от модели - цифровой моноблок 500 Дж f8 (A03) с 60° насадкой (A07) и "амбарными дверцами" (A14), подсветка фона - цифровой моноблок 500 Дж f8 (A03) с 60° насадкой (A07) и "амбарными дверцами" (A14), фон - бумажный, серый (A25).



**Снимок:** F26, спорт - боковой свет (сравните с F24 и F25)

**Камера:** Nikon D70, объектив 28mm f/2.8, 1/200 - f/22

**Свет:** Слева от модели установлен цифровой моноблок 500 Дж f9 (A03) с 60° насадкой (A07) и "амбарными дверцами" (A14), спереди прямо - цифровой моноблок 1000 Дж f1/16 (A01) с софтбоксом 30x150 (A17), подсветка фона - цифровой моноблок 500 Дж f8 (A03) с 60° насадкой (A07) и "амбарными дверцами" (A14), фон - бумажный, серый (A25).



**Снимок:** F27, снимем рекламу повседневной одежды

**Камера:** Nikon D70, объектив 28mm f/2.8, 1/100 - f/7.1

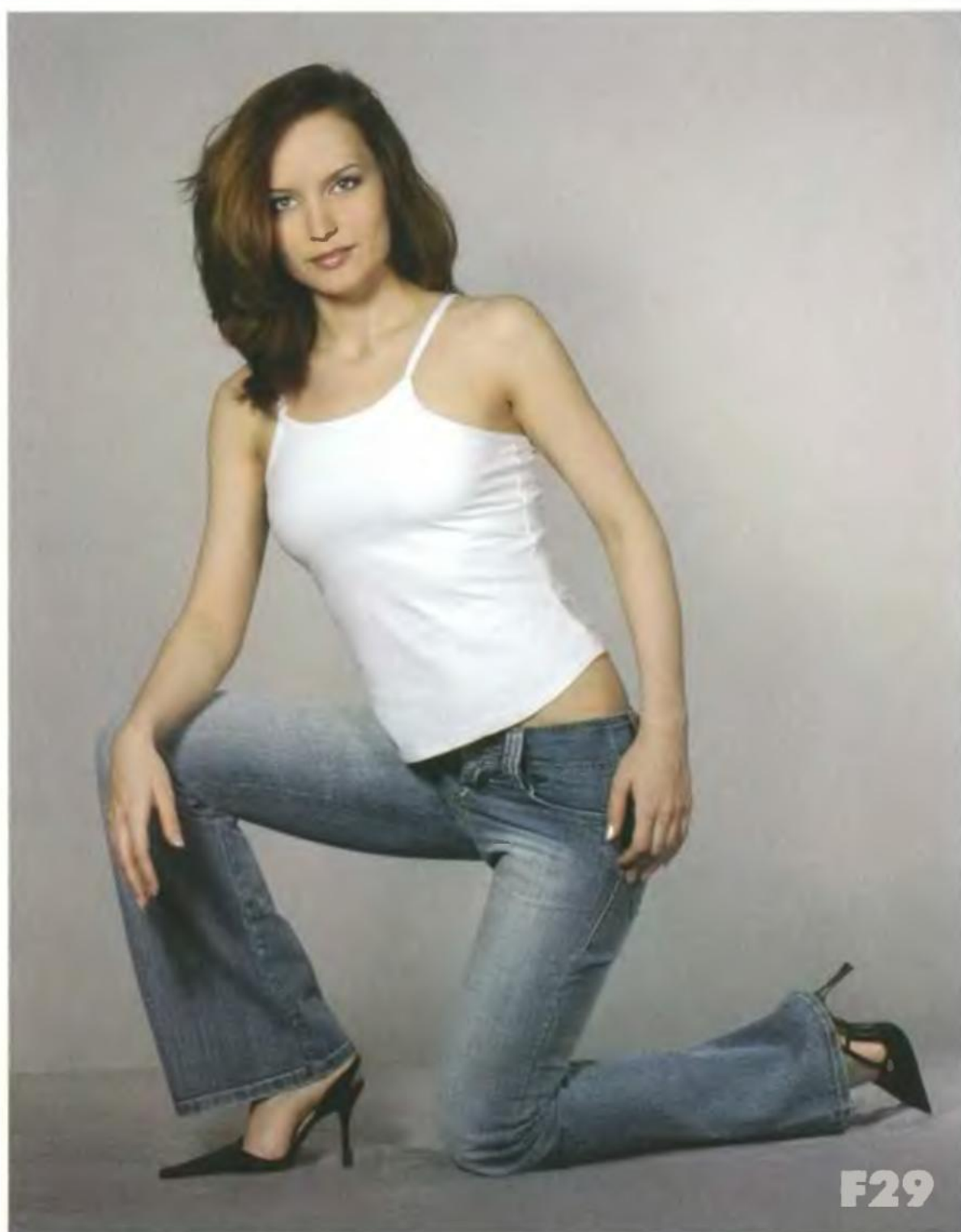
**Свет:** Спереди прямо немного слева на модель направлен моноблок 1000 Дж f1/16 (A01) с софтбоксом 85x110 (A17), подсветка фона - цифровой моноблок 500 Дж f5 (A03) с софтбоксом 30x90 (A17), на правой и левой стене студии на уровне модели установлены золотые отражающие панели 120x180 (A20), фон - бумажный, серый (A25).



**Снимок:** F28, верхний свет

**Камера:** Nikon D70, объектив 50mm f/1.4 D, 1/160 - f/11

**Свет:** Спереди сверху установлен цифровой моноблок 500 Дж f7 (A03) с 75° насадкой (A08), подсветка фона - цифровой моноблок 500 Дж f6 (A03) с софтбоксом 30x90 (A17), фон - бумажный, серый (A25).

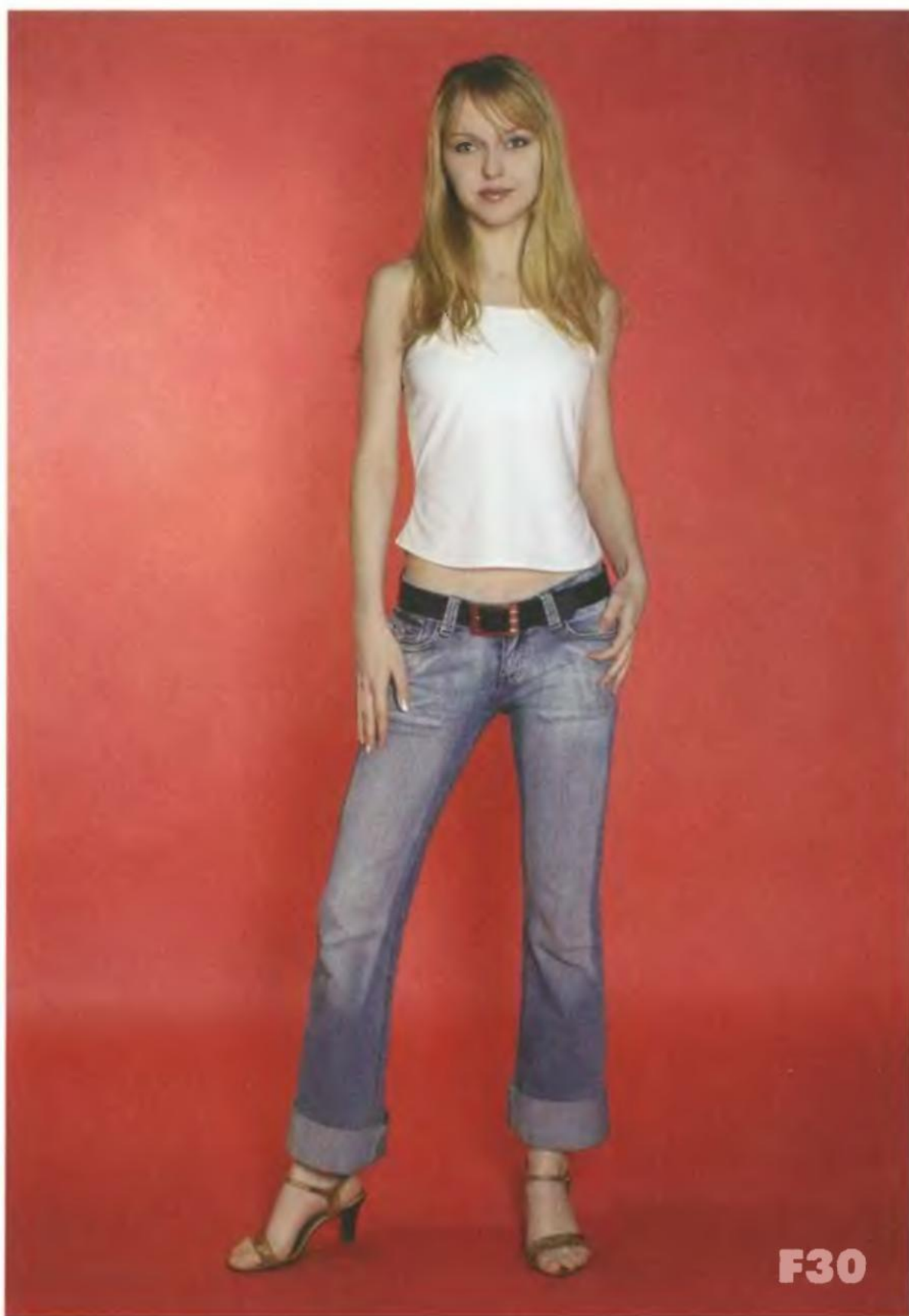


**Снимок:** F29, снимаем рекламу одежды - две 75° насадки

**Камера:** Nikon D70, объектив 50mm f/1.4 D, 1/400 - f/16

**Свет:** Спереди слева установлен моноблок 1000 Дж f1/4 (A01) с 75° насадкой (A08), спереди справа - моноблок 1000 Дж f1/16 (A01) с 75° насадкой (A08), подсветка фона - цифровой моноблок 500 Дж f8 (A03) с 60° насадкой (A07) и "амбарными дверцами" (A14), фон - бумажный, серый (A25), подиум (A28) накрыт серой тканью.





**Снимок:** F30, мягкий свет с подсветкой фона

**Камера:** Nikon D70, объектив 28 mm f/2.8, 1/800 - f/16

**Свет:** Спереди прямо на модель направлен моноблок 1000 Дж f1/2 (A01) с софтбоксом 85x110 (A17), подсветка фона - цифровой моноблок 500 Дж f8 (A03) с 60° насадкой (A07) и "амбарными дверцами" (A14), фон - бумажный, красный (A25).



**Снимок: F31**, снимаем рекламу спортивной одежды

**Камера:** Nikon D70, объектив 28 mm f/2.8, 1/320 - f/22

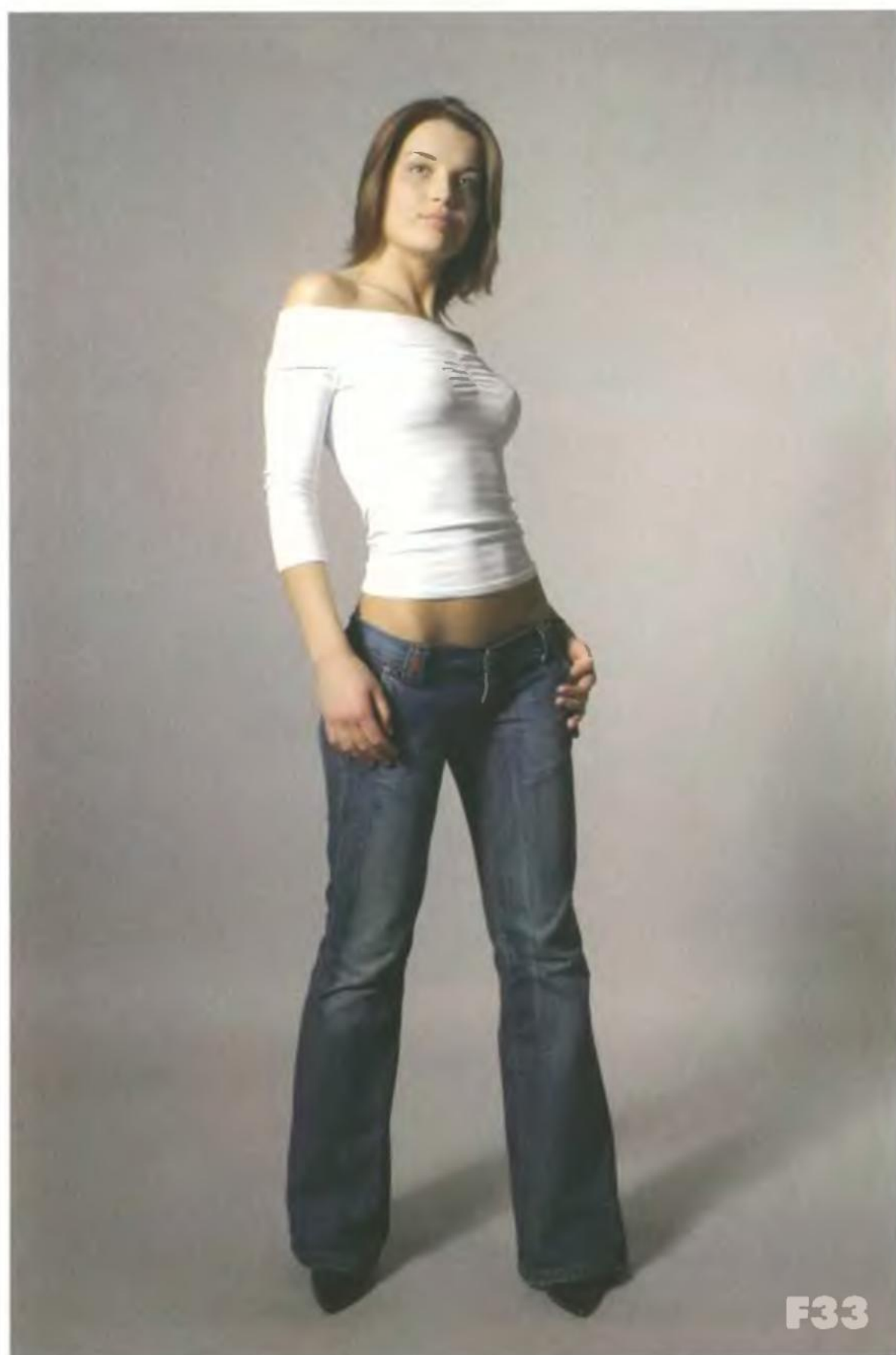
**Свет:** Спереди прямо к модели установлен моноблок 1000 Дж f1/2 (A01) с софтбоксом 85x110 (A17), слева от модели - цифровой моноблок 500 Дж f8 (A03) с 60° насадкой (A07) и "амбарными дверцами" (A14), подсветка фона - цифровой моноблок 500 Дж f8 (A03) с 60° насадкой (A07) и "амбарными дверцами" (A14), фон - бумажный, серый (A25).



**Снимок:** F32, сидя прямо - боковой свет (сравните с F40)

**Камера:** Nikon D70, объектив 50mm f/1.4 D, 1/640 - f/16

**Свет:** Слева сбоку от модели установлен цифровой моноблок 500 Дж f9 (A03) с софтбоксом 30x90 (A17), подсветка фона - моноблок 500 Дж f4 (A02) с 60° насадкой (A07) и "амбарными дверцами" (A14), фон - бумажный, серый (A25), подиум (A28) накрыт серой тканью.



**Снимок:** F33, серебряный зонт

**Камера:** Nikon D70, объектив 28mm f/2.8, 1/200 - f/20

**Свет:** Спереди сверху слева на модель направлен моноблок 1000 Дж f1/2 (A01) с насадкой для зонта (A12) и серебряным зонтом на отражение (A18), подсветка фона - цифровой моноблок 500 Дж f8 (A03) с софтбоксом 30x90 (A17), фон - бумажный, серый (A25).



**Снимок:** F34, снимаем рекламу одежды

**Камера:** Nikon D70, объектив 50mm f/1.4 D, 1/500 - f/16

**Свет:** Спереди слева от модели установлен моноблок 1000 Дж f1/6 (A01) с 75° насадкой (A08), спереди прямо - моноблок 1000 Дж f1/8 (A01) с софтбоксом 30x90 (A17), подсветка фона - цифровой моноблок 500 Дж f8 (A03) с 60° насадкой (A07) и "амбарными дверцами" (A14), фон - бумажный, серый (A25), подиум (A28) накрыт серой тканью.



**Снимок: F35, колготки**

**Камера:** Nikon D70, объектив 50mm f/1.4 D, 1/1000 - f/16

**Свет:** Спереди немного справа установлен моноблок 1000 Дж f1/3 (A01) с софтбоксом 85x110 (A17), спереди слева установлен цифровой моноблок 500 Дж f10 (A03) с софтбоксом 30x90 (A17), подсветка фона - моноблок 500 Дж f3 (A02) с 60° насадкой (A07) и "амбарными дверцами" (A14), фон - бумажный, серый (A25), подиум (A28) накрыт серой тканью.



**Снимок:** F36, два контура и мягкий свет

**Камера:** Nikon D70, объектив 28mm f/2.8, 1/500 - f/16

**Свет:** Спереди прямо установлен моноблок 1000 Дж f1/2 (A01) с софтбоксом 30x150 (A17), справа и слева сбоку на модель направлено по одному цифровому моноблоку 500 Дж f9 (A03) с 60° насадкой (A07) и "амбарными дверцами" (A14), подсветка фона - моноблок 1000 Дж f1/4 (A01) с 60° насадкой (A07) и "дверцами" (A14), фон - бумажный, серый (A25).



Снимок: **F37**, жесткий свет

Камера: Nikon D70, объектив 50mm f/1.4 D, 1/400 - f/16

Свет: Спереди прямо на модель направлен моноблок 1000 Дж f1/16 (A01) с 50° насадкой (A06), подсветка фона - моноблок 500 Дж f3 (A02) с 60° насадкой (A07) и "амбарными дверцами" (A14), фон - бумажный, серый (A25), подиум (A28) накрыт серой тканью.





**Снимок:** F38, снимаем рекламу джинсов

**Камера:** Nikon D70, объектив 50mm f/1.4 D, 1/320 - f/16

**Свет:** Спереди прямо на модель направлен моноблок 1000 Дж f1/2 (A01) с софтбоксом 85x110 (A17), подсветка фона - с разных сторон по одному цифровому моноблоку 500 Дж f10 (A03) с 60° насадкой (A07) и цветным фильтром (A16), фон - бумажный, черный (A25).



**Снимок:** F39, цветные эффекты

**Камера:** Nikon D70, объектив 28 mm f/2.8, 1/80 - f/16

**Свет:** Спереди прямо на модель направлен моноблок 1000 Дж f1/4 (A01) с софтбоксом 30x150 (A17), подсветка фона - с разных сторон по одному цифровому моноблоку 500 Дж f9 (A03) с 60° насадкой (A07), "амбарными дверцами" (A14) и цветным фильтром (A16), фон - бумажный, белый (A25).



**Снимок:** F40, сидя прямо (сравните с F32)

**Камера:** Nikon D70, объектив 50mm f/1.4 D, 1/800 - f/16

**Свет:** Спереди прямо на модель направлен моноблок 500 Дж f5 (A02) с 75° насадкой (A08), слева сбоку от модели установлен цифровой моноблок 500 Дж f9 (A03) с софтбоксом 30x90 (A17), подсветка фона - моноблок 500 Дж f4 (A02) с 60° насадкой (A07) и "амбарными дверцами" (A14), фон - бумажный, серый (A25), подиум (A28) накрыт серой тканью.

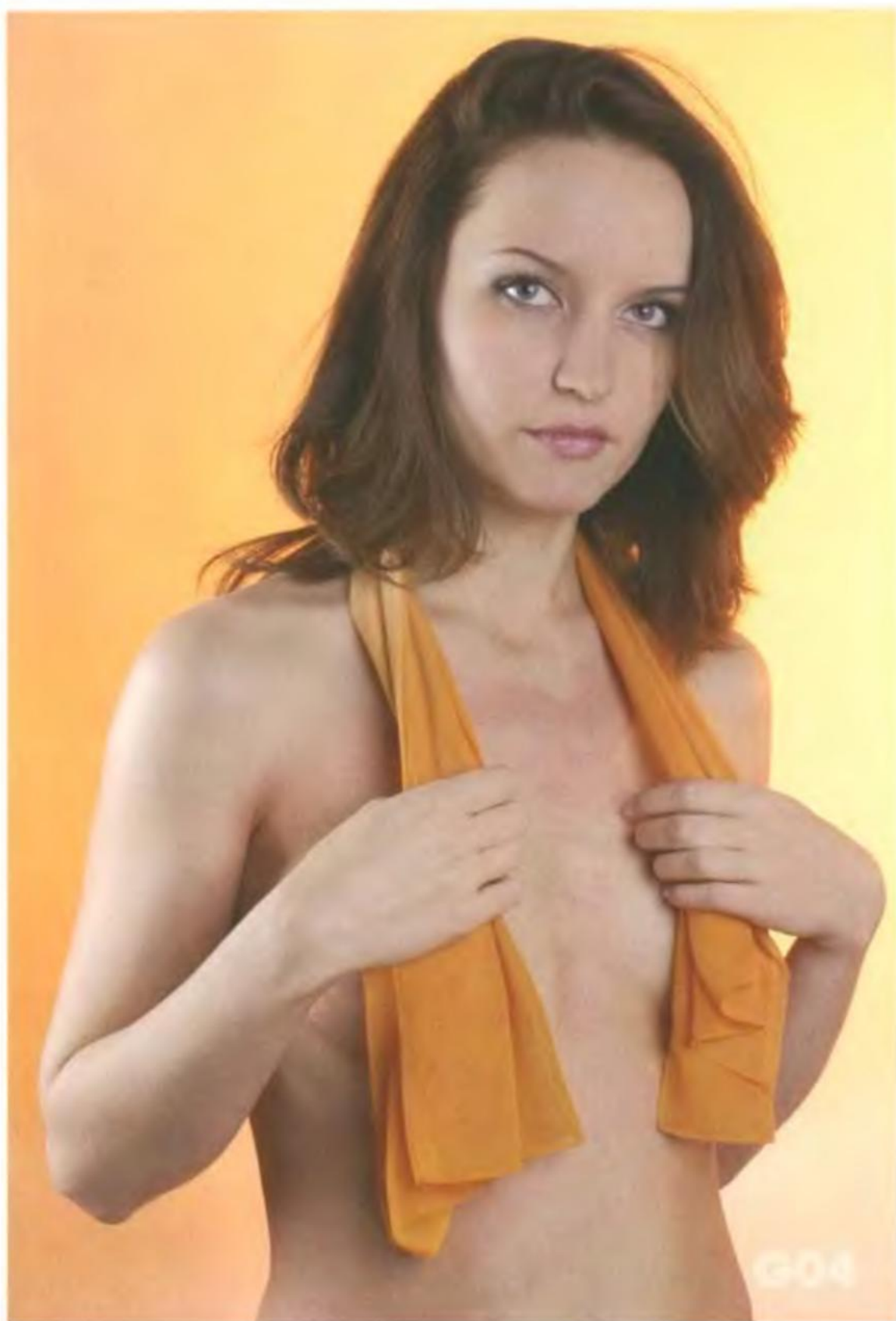
## G СНИМАЕМ ГЛАМУР



**Снимок: G01**, в вуали

**Камера:** Nikon D70, объектив 28mm f/2.8, 1/100 - f/7.1

**Свет:** Спереди справа установлен моноблок 1000 Дж f1/16 (A01) с софтбоксом 30x150 (A17), слева сбоку от модели - цифровой моноблок 500 Дж f5 (A03) с софтбоксом 30x90 (A17), подсветка фона - цифровой моноблок 500 Дж f5 (A03) с софтбоксом 30x90 (A17), на правой и левой стене студии на уровне модели установлены золотые отражающие панели 120x180 (A20), фон - бумажный, серый (A25).



**Снимок:** G04, платок

**Камера:** Nikon D70, объектив 50mm f/1.4 D, 1/320 - f/16

**Свет:** Спереди прямо установлен моноблок 1000 Дж f1/8 (A01) с октобоксом 90 (A17), слева сбоку от модели - цифровой моноблок 500 Дж f8 (A03) с софтбоксом 30x90 (A17), подсветка фона - цифровой моноблок 500 Дж f8.5 (A03) с 60° насадкой (A07), "амбарными дверцами" (A14) и цветным фильтром (A16), фон - бумажный, белый (A25).



**Снимок:** G05, женщина-кошка

**Камера:** Nikon D70, объектив 50mm f/1.4 D, 1/500 - 1/16

**Свет:** Над моделью установлен цифровой моноблок 500 Дж f9 (A03) с софтбоксом 30x90 (A17), спереди на лицо модели направлен моноблок 1000 Дж f1/4 (A01) с тубусом (A10) и сотами (A13), подсветка фона - моноблок 500 Дж f4 (A02) с 60° насадкой (A07) и "амбарными дверцами" (A14), фон - бумажный, серый (A25), подиум (A28) накрыт серой тканью.



Снимок: **G06**, мягкий свет плюс контур (сравните с **G21**)

Камера: Nikon D70, объектив 28mm f/2.8, 1/125 - f/7.1

Свет: Спереди прямо на модель направлен моноблок 1000 Дж f1/16 (**A01**) с софтбоксом 85x110 (**A17**), слева сбоку - цифровой моноблок 500 Дж f5 (**A03**) с 60° насадкой (**A07**) и "амбарными дверцами" (**A14**), подсветка фона - цифровой моноблок 500 Дж f6 (**A03**) с 60° насадкой (**A07**) и "амбарными дверцами" (**A14**), на правой и левой стене студии на уровне модели установлены золотые отражающие панели 120x180 (**A20**), фон - бумажный, красный (**A25**).



Снимок: **G07**, 75° насадка (сравните с **G20**)

Камера: Nikon D70, объектив 50mm f/1.4 D, 1/400 - f/11

Свет: Спереди сверху вниз на модель направлен моноблок 1000 Дж f1/8 (**A01**) с 75° насадкой (**A08**), фон - бумажный, черный (**A25**).





**Снимок:** G08, в полном свете

**Камера:** Nikon D70, объектив 50mm f/1.4 D, 1/200 - f/11

**Свет:** Спереди прямо установлен моноблок 1000 Дж f1/4 (A01) с софтбоксом 85x110 (A17), подсветка фона - с разных сторон по одному цифровому моноблоку 500 Дж f6 (A03) с софтбоксом 30x90 (A17), на правой и левой стене студии на уровне модели установлены золотые отражающие панели 120x180 (A20), фон - бумажный белый (A25).



Снимок: **G09**, мягкий свет

Камера: Nikon D70, объектив 50mm f/1.4 D, 1/125 - f/11

Свет: Спереди справа установлен моноблок 1000 Дж f1/4 (**A01**) с софтбоксом 30x150 (**A17**), подсветка фона - цифровой моноблок 500 Дж f7.5 (**A03**) с софтбоксом 30x90 (**A17**), фон - бумажный, серый (**A25**).



**Снимок:** G10, имитация солнца (см. также G22)

**Камера:** Nikon D70, объектив 50mm f/1.4 D, 1/1600 - f/2.2

**Свет:** Сверху над моделью установлен цифровой моноблок 500 Дж f9 (A03) с софтбоксом 30x90 (A17), на лицо модели направлен моноблок 1000 Дж f1/4 (A01) с тубусом (A10) и сотами (A13), подсветка фона - моноблок 500 Дж f4 (A02) с 60° насадкой (A07) и "амбарными дверцами" (A14), на правой и левой стене студии на уровне модели установлены золотые отражающие панели 120x180 (A20), фон - бумажный, серый (A25), подиум (A28) накрыт серой тканью.

**Внимание:** При малой выдержке и открытой диафрагме золотые отражатели оказывают сильное влияние на цвет кожи модели (см. также G22).



**Снимок:** G11, один софтбокс

**Камера:** Nikon D70, объектив 50mm f/1.4 D, 1/100 - f/16

**Свет:** Спереди справа установлен моноблок 1000 Дж f1/8 (A01) с софтбоксом 60x60 (A17), фон - бумажный, черный (A25).



**Снимок:** G12, только белый зонт (сравните с G06 и G21)

**Камера:** Nikon D70, объектив 28mm f/2.8, 1/125 - f/6.3

**Свет:** Спереди немного справа установлен моноблок 1000 Дж f1/8 (A01) с отражателем для зонта (A12) и белым зонтом на отражение (A18), на правой и левой стене студии на уровне модели установлены золотые отражающие панели 120x180 (A20), фон - бумажный, красный (A25).



**Снимок: G13**, в полный рост - без основного света (сравните с G14)

**Камера:** Nikon D70, объектив 28mm f/2.8, 1/640 - f/16

**Свет:** Слева сбоку от модели расположен цифровой моноблок 500 Дж f9 (A03) с софтбоксом 30x90 (A17), справа сбоку - цифровой моноблок 500 Дж f9 (A03) с 60° насадкой (A07), на которую установлена одна вертикальная шторка (A14) перпендикулярно камере на ближнюю к камере сторону, дальняя сторона открыта и освещает фон, на правой и левой стене студии на уровне модели установлены золотые отражающие панели 120x180 (A20), фон - бумажный, серый (A25).



**Снимок: G14**, в полный рост - с полным светом (сравните с G13)

**Камера:** Nikon D70, объектив 28mm f/2.8, 1/800 - f/16

**Свет:** Слева сбоку от модели расположен цифровой моноблок 500 Дж f9 (A03) с софтбоксом 30x90 (A17), спереди немного справа установлен моноблок 1000 Дж f1/2 (A01) с софтбоксом 30x150 (A17), справа сбоку - цифровой моноблок 500 Дж f9 (A03) с 60° насадкой (A07), на которую установлена одна вертикальная шторка (A14) перпендикулярно камере на ближнюю к камере сторону, дальняя сторона открыта и освещает фон, на правой и левой стене студии на уровне модели установлены золотые отражающие панели 120x180 (A20), фон - бумажный, серый (A25).



**Снимок:** G15, цветовые эффекты

**Камера:** Nikon D70, объектив 28mm f/2.8, 1/125 - f/16

**Свет:** Спереди прямо на модель направлен цифровой моноблок 500 Дж f9 (A03) с 60° насадкой (A07), "амбарными дверцами" (A14) и цветным оранжевым фильтром (A16), подсветка фона - цифровой моноблок 500 Дж f10 (A03) с 60° насадкой (A07), "амбарными дверцами" (A14) и цветным фиолетовым фильтром (A16), на правой и левой стене студии на уровне модели установлены золотые отражающие панели 120x180 (A20), фон - бумажный, черный (A25).





Снимок: **G16**, свет сверху и сбоку

Камера: Nikon D70, объектив 28mm f/2.8, 1/500 - f/16

Свет: Сверху над моделью установлен цифровой моноблок 500 Дж f9 (**A03**) с софтбоксом 30x90 (**A17**), слева сбоку - цифровой моноблок 500 Дж f7 (**A03**) с софтбоксом 30x90 (**A17**), подсветка фона - моноблок 500 Дж f4 (**A02**) с 60° насадкой (**A07**) и "амбарными дверцами" (**A14**), фон - бумажный, серый (**A25**), подиум (**A28**) накрыт серой тканью.



Снимок: **G17**, под софтбоксом

Камера: Nikon D70, объектив 28mm f/2.8, 1/400 - f/5.6

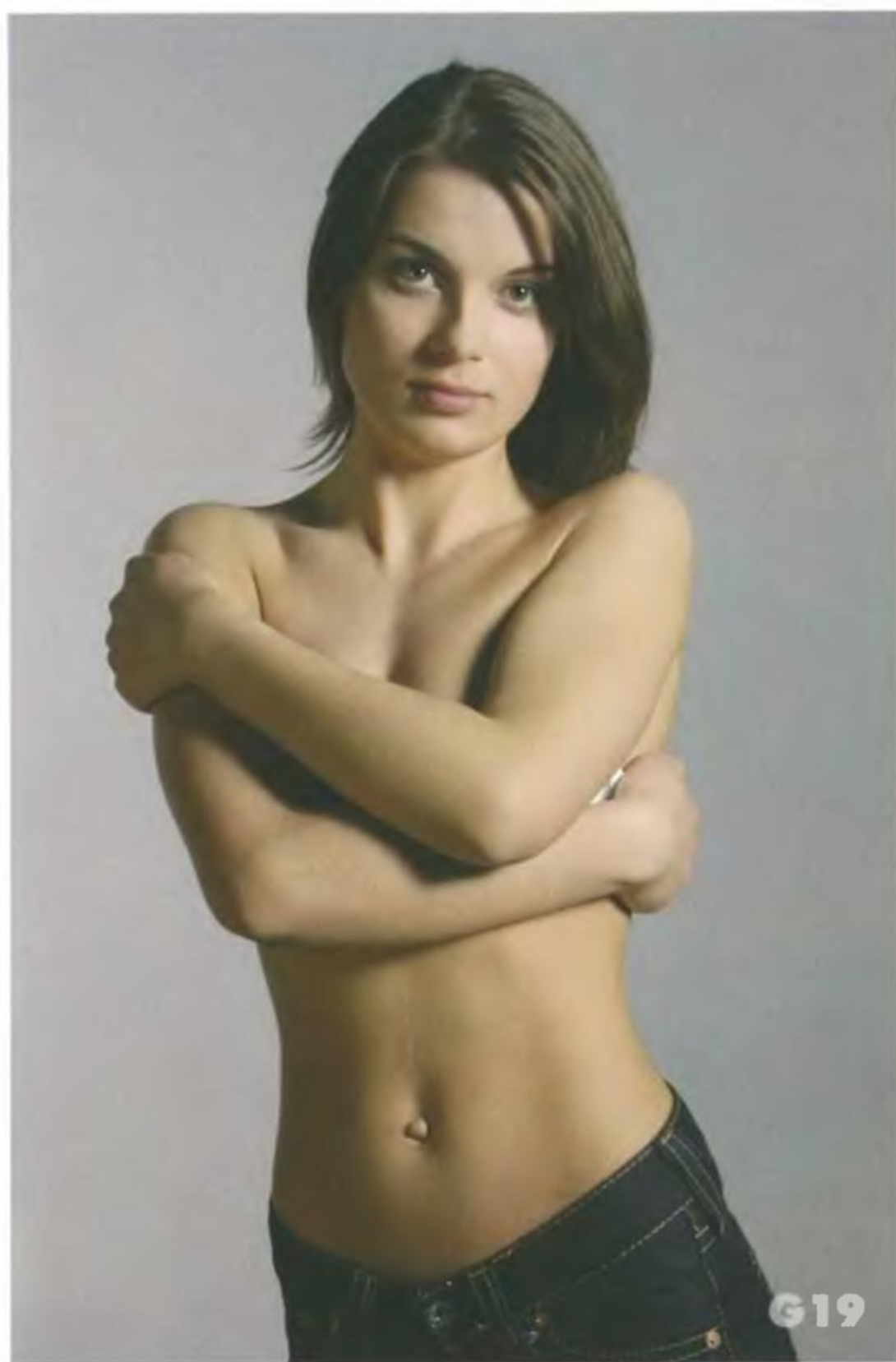
Свет: Спереди над моделью под углом 45° расположен моноблок 1000 Дж f1/16 (**A01**) с софтбоксом 30x90 (**A17**), фон - бумажный, черный (**A25**).



**Снимок: G18**, мягкий свет в свете фона

**Камера:** Nikon D70, объектив 28mm f/2.8, 1/100 - f/5

**Свет:** Спереди прямо немного справа на модель направлен моноблок 1000 Дж f1/8 (A01) с софтбоксом 30x150 (A17), подсветка фона - цифровой моноблок 500 Дж f5 (A03) с софтбоксом 30x90 (A17), на правой и левой стене студии на уровне модели установлены золотые отражающие панели 120x180 (A20), фон - бумажный, белый (A25).



**Снимок:** G19, серебряный зонт

**Камера:** Nikon D70, VR 70-200mm f/2.8 G, фокальное расстояние 70mm, 1/100 - f/9

**Свет:** Спереди справа установлен моноблок 1000 Дж f1/16 (A01) с отражателем для зонта (A12) и серебряным зонтом на отражение (A18), подсветка фона - цифровой моноблок 500 Дж f6 (A03) с софтбоксом 30x90 (A17), на правой и левой стене студии на уровне модели установлены золотые отражающие панели 120x180 (A20), фон - бумажный, серый (A25).



**Снимок:** G20, 50° насадка (сравните с G07)

**Камера:** Nikon D70, объектив 50mm f/1.4 D, 1/800 - f/16

**Свет:** Спереди сверху вниз на модель направлен моноблок 1000 Дж f1/8 (A01) с 50° насадкой (A06) и сотами (A13), фон - бумажный, черный (A25).



**Снимок:** G21, мягкий свет без контура (сравните с G06)

**Камера:** Nikon D70, объектив 28mm f/2.8, 1/125 - f/5.6

**Свет:** Спереди прямо на модель направлен моноблок 1000 Дж f1/16 (A01) с софтбоксом 85x110 (A17), подсветка фона - цифровой моноблок 500 Дж f5 (A03) с софтбоксом 30x90 (A17), на правой и левой стене студии на уровне модели установлены золотые отражающие панели 120x180 (A20), фон - бумажный, красный (A25).



**Снимок:** G22, под студийным солнцем

**Камера:** Nikon D70, объектив 50mm f/1.4 D, 1/1600 - f/2.8

**Свет:** Справа сбоку над моделью установлен цифровой моноблок 500 Дж f9 (A03) с софтбоксом 30x90 (A17), слева в спину модели направлен цифровой моноблок 500 Дж f4 (A03) с софтбоксом 30x90 (A17), спереди прямо на лицо и волосы модели направлен моноблок 1000 Дж f1/4 (A01) с тубусом (A10) и сотами (A13), подсветка фона - моноблок 500 Дж f4 (A02) с 60° насадкой (A07), на правой и левой стене студии на уровне модели установлены золотые отражающие панели 120x180 (A20), фон - бумажный, серый (A25), подиум (A28) накрыт серой тканью.

**Внимание:** При малой выдержке и открытой диафрагме золотые отражатели оказывают сильное влияние на цвет кожи модели.



**Снимок:** G23, в жестком свете

**Камера:** Nikon D70, объектив 28mm f/2.8, 1/250 - f/16

**Свет:** Спереди справа установлен цифровой моноблок 500 Дж f8 (A03) с 60° насадкой (A07) и "амбарными дверцами" (A14), подсветка фона - цифровой моноблок 500 Дж f10 (A03) с 60° насадкой (A07), "амбарными дверцами" (A14) и цветным синим фильтром (A16), фон - бумажный, черный (A25).





Снимок: **G24**, в цвете

Камера: Nikon D70, объектив 50mm f/1.4 D, 1/320 - f/16

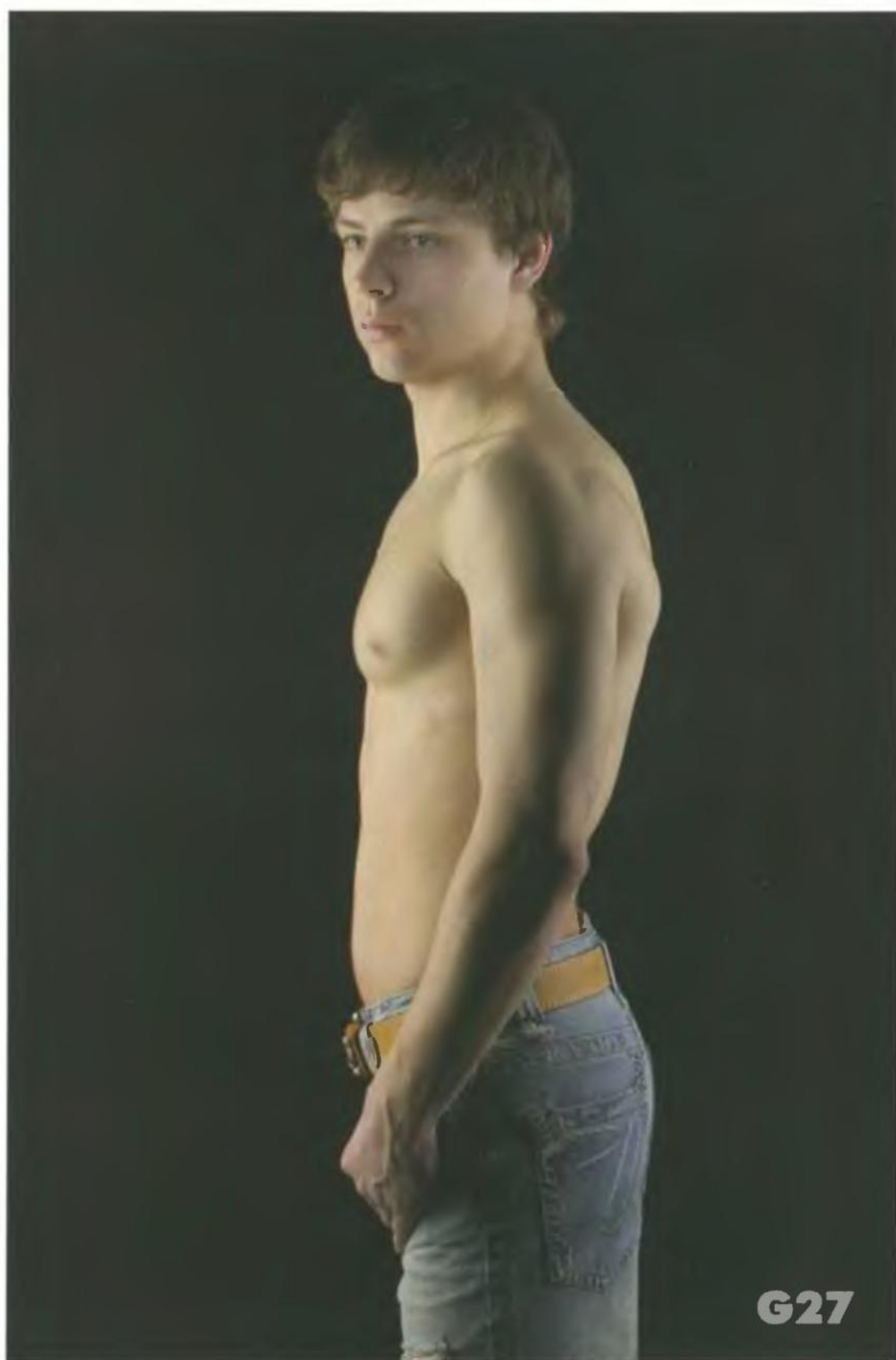
Свет: Спереди сверху вниз на модель направлен моноблок 500 Дж f9 (A03) с 60° насадкой (A07), "амбарными дверцами" (A14), сотами 1/4" (A13) и цветным синим фильтром (A16), справа сбоку - цифровой моноблок 500 Дж f9 (A03) с 60° насадкой (A07), "амбарными дверцами" (A14), сотами 1/8" (A13) и цветным желтым фильтром (A16), фон - бумажный, черный (A25).



**Снимок:** G26, в свете окна

**Камера:** Nikon D70, объектив 50mm f/1.4 D, 1/250 - f/2.8

**Свет:** Модель освещена одним моноблоком 1000 Дж f1/2 (A01) с насадкой спот-прожектор с маской "гобо" - "окно" (A15), фон - бумажный, серый (A25), подиум (A28) накрыт серой тканью.



Снимок: **G27**, боковой свет

Камера: Nikon D70, объектив 50mm f/1.4 D, 1/125 - f/11

Свет: Слева сбоку установлен моноблок 1000 Дж f1/16 (**A01**) с софтбоксом 85x110 (**A17**), справа сбоку - моноблок 1000 Дж f1/16 (**A01**) с софтбоксом 30x150 (**A17**), спереди немного слева на лицо модели направлен моноблок 500 Дж f4 (**A02**) с тубусом (**A10**) и сотами (**A13**), фон - бумажный, черный (**A25**).



**Снимок:** G28, 75° насадка

**Камера:** Nikon D70, объектив 50mm f/1.4 D, 1/200 - f/16

**Свет:** Спереди справа установлен моноблок 1000 Дж f1/8 (A01) с 75° насадкой (A08), спереди слева - цифровой моноблок 500 Дж f7 (A03) с софтбоксом 30x90 (A17), подсветка фона - цифровой моноблок 500 Дж f8.5 (A03) с 60° насадкой (A07) и цветным синим фильтром (A16), фон - бумажный, белый (A25).



**Снимок:** G29, в свете фона

**Камера:** Nikon D70, объектив 28mm f/2.8, 1/100 - f/3.5

**Свет:** Подсветка фона - с разных сторон по одному цифровому моноблоку 500 Дж f5 (A03) с софтбоксом 30x90 (A17), на правой и левой стене студии на уровне модели установлены золотые отражающие панели 120x180 (A20), фон - бумажный, белый (A25).

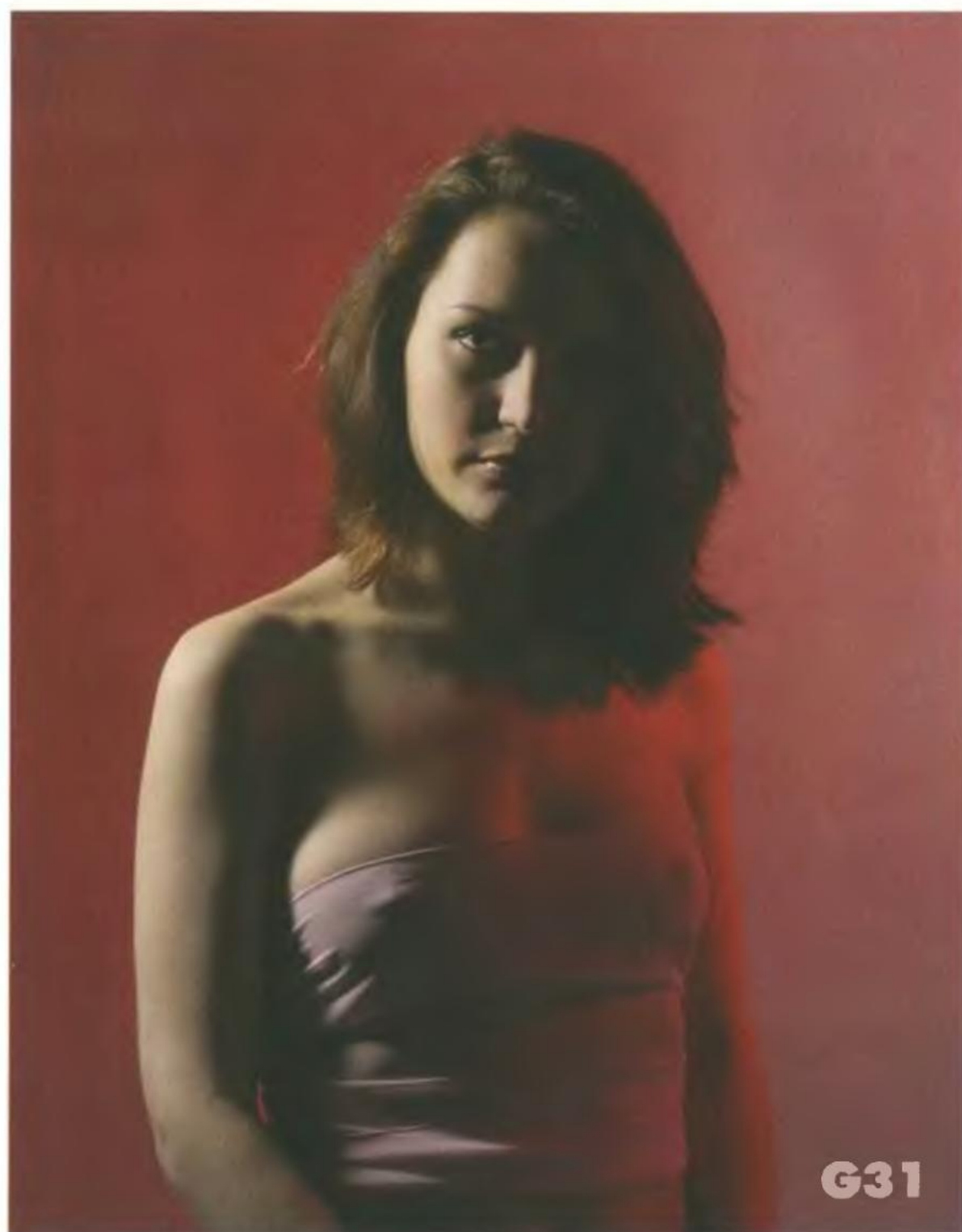


Снимок: **G30**, рисуем цветом

Камера: Nikon D70, объектив 28mm f/2.8, 1/200 - f/22

Свет: Спереди справа от модели установлен цифровой моноблок 500 Дж f9.5 (**A03**) с 60° насадкой (**A07**), "амбарными дверцами" (**A14**) и цветным синим фильтром (**A16**), фон - бумажный, черный (**A25**).

Внимание: модель сливается с черным фоном, чтобы отделить фигуру от фона необходимо использовать подсветку фона.



**Снимок:** G31, в цветной тени

**Камера:** Nikon D70, объектив 50mm f/1.4 D, 1/800 - f/16

**Свет:** Спереди слева от модели установлен цифровой моноблок 500 Дж f8.5 (A03) с 60° насадкой (A07) и "амбарными дверцами" (A14), подсветка фона - цифровой моноблок 500 Дж f9.5 (A03) с 60° насадкой (A07), "амбарными дверцами" (A14) и цветным фильтром (A16), на правой и левой стене студии на уровне модели установлены серебряные отражающие панели 120x180 (A20), фон - бумажный, белый (A25).

**Внимание:** При использовании цветных фильтров для подсветки фона - цвет фильтра также передается на кожу модели.



**Снимок:** G32, лежа в вуали

**Камера:** Nikon D70, объектив 28mm f/2.8, 1/1250 - f/5.6

**Свет:** Сверху над модель установлен цифровой моноблок 500 Дж f9 (A03) с софтбоксом 30x90 (A17), подсветка фона - моноблок 500 Дж f4 (A02) с 60° насадкой (A07) и "амбарными дверцами" (A14), на правой и левой стене студии на уровне модели установлены золотые отражающие панели 120x180 (A20), фон - бумажный, серый (A25), подиум (A28) накрыт серой тканью.





**Снимок:** G33, пирамида

**Камера:** Nikon D70, объектив 50mm f/1.4 D, 1/400 - f/16

**Свет:** Сверху над моделью установлен цифровой моноблок 500 Дж f9 (A03) с софтбоксом 30x90 (A17), спереди прямо на лицо модели направлен моноблок 1000 Дж f1/4 (A01) с тубусом (A10) и сотами (A13), подсветка фона - моноблок 500 Дж f4 (A02) с 60° насадкой (A07) и "амбарными дверцами" (A14), фон - бумажный, серый (A25), подиум (A28) накрыт серой тканью.



Снимок: **G34**, полутень

Камера: Nikon D70, объектив 50mm f/1.4 D, 1/200 - f/16

Свет: Слева сбоку на модель направлен моноблок 500 Дж f3 (**A02**) с 60° насадкой (**A07**) и "амбарными дверцами" (**A14**), фон - бумажный, черный (**A25**).



**Снимок:** G36, эмитируем цветной фон

**Камера:** Nikon D70, объектив 50mm f/1.4 D, 1/125 - f/11

**Свет:** Спереди немного слева от модели установлен моноблок 1000 Дж f1/12 (A01) с октобоксом 90 (A17), подсветка фона - цифровой моноблок 500 Дж f9 (A03) с 60° насадкой (A07) и цветным фильтром (A16), фон - бумажный, белый (A25).



**Снимок:** G37, 50° насадка плюс контур

**Камера:** Nikon D70, объектив 50mm f/1.4 D, 1/400 - f/11

**Свет:** Спереди сверху вниз на модель направлен цифровой моноблок 500 Дж f6 (A03) с 50° насадкой (A06), справа сзади - цифровой моноблок 500 Дж f7 (A03) с 60° насадкой (A07) и "амбарными дверцами" (A14), фон - бумажный, черный (A25).



**Снимок:** G38, только верхний свет

**Камера:** Nikon D70, объектив 28mm f/2.8, 1/500 - f/16

**Свет:** Сверху над моделью установлен цифровой моноблок 500 Дж f9 (A03) с софтбоксом 30x90 (A17), подсветка фона - моноблок 500 Дж f4 (A02) с 60° насадкой (A07), фон - бумажный, серый (A25), подиум (A28) накрыт серой тканью.



**Снимок:** G39, под солнцем

**Камера:** Nikon D70, объектив 50mm f/1.4 D, 1/500 - f/16

**Свет:** Сверху над моделью установлен цифровой моноблок 500 Дж f9 (A03) с софтбоксом 30x90 (A17), на лицо модели направлен моноблок 1000 Дж f1/4 (A01) с тубусом (A10) и сотами (A13), подсветка фона - моноблок 500 Дж f4 (A02) с 60° насадкой (A07) и "амбарными дверцами" (A14), на правой и левой стене студии на уровне модели установлены золотые отражающие панели 120x180 (A20), фон - бумажный, серый (A25), подиум (A28) накрыт серой тканью.



**Снимок:** G40, двойной контур

**Камера:** Nikon D70, объектив 28mm f/2.8, 1/500 - f/22

**Свет:** Справа и слева сбоку от модели установлено по одному цифровому моноблоку 500 Дж f10 (A03) с 60° насадкой (A07) и "амбарными дверцами" (A14), фон - бумажный, черный (A25).

## И СНИМАЕМ ПОРТФОЛИО

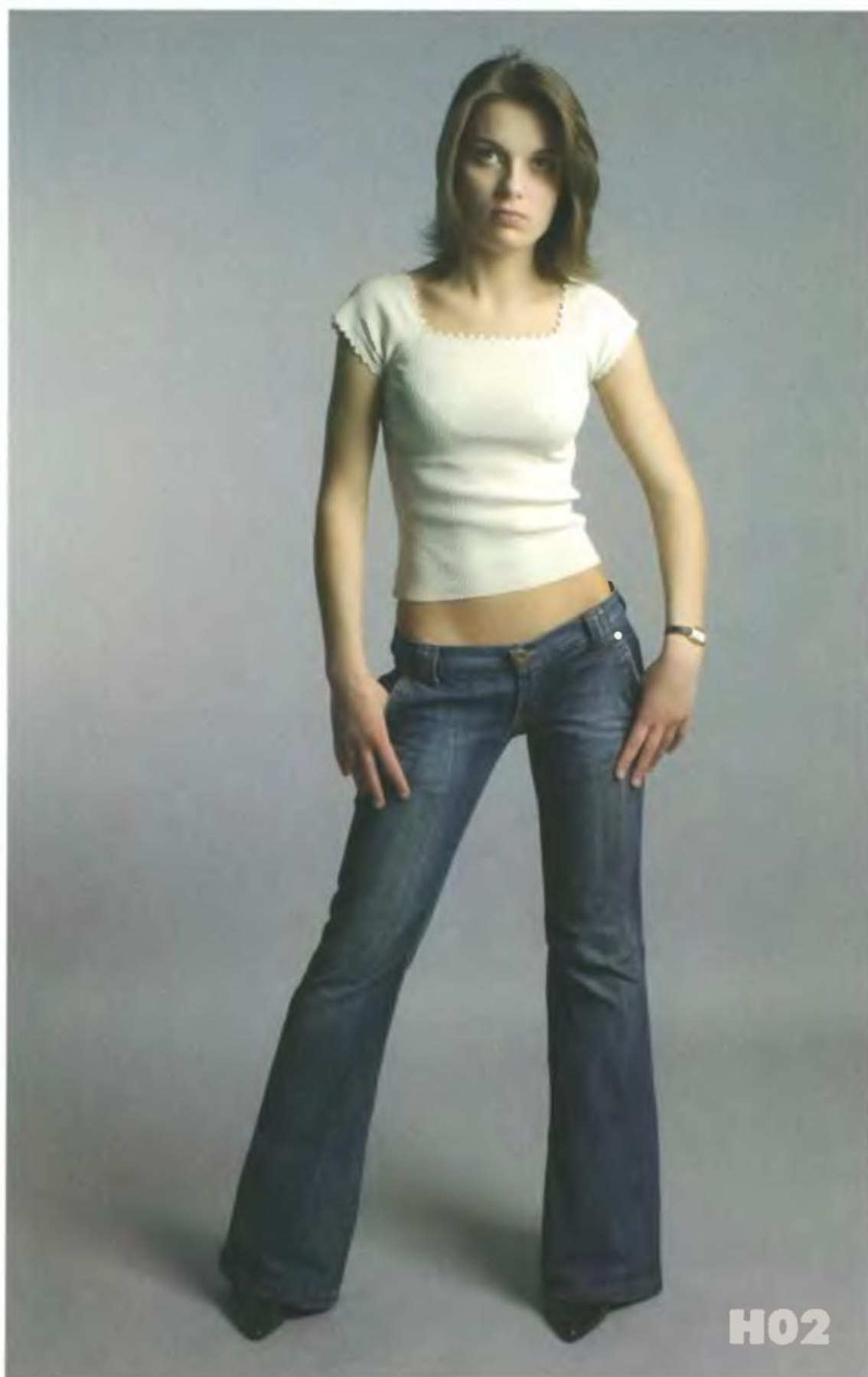


**Снимок:** H01, портрет (один зонт)

**Камера:** Nikon D70, объектив 50mm f/1.4 D, 1/800 - f/16

**Свет:** Спереди сверху слева на модель направлен моноблок 1000 Дж f1/2 (A01) с насадкой для зонта (A12) и серебряным зонтом на отражение (A18), подсветка фона - цифровой моноблок 500 Дж f8 (A03) с софтбоксом 30x90 (A17), фон - бумажный, серый (A25).





**Снимок:** H02, повседневная одежда

**Камера:** Nikon D70, объектив 28mm f/2.8, 1/200 - f/20

**Свет:** Спереди сверху справа установлен моноблок 1000 Дж f1/2 (A01) с софтбоксом 85x110 (A17), подсветка фона - цифровой моноблок 500 Дж f8 (A03) с софтбоксом (A17), фон - бумажный, серый (A25).



**Снимок:** H03, вечернее платье (два зонта)

**Камера:** Nikon D70, объектив 28mm f/2.8, 1/125 - f/20

**Свет:** Спереди сверху слева установлен моноблок 1000 Дж f1/4 (A01) с насадкой для зонта (A12) и серебряным зонтом на отражение (A18), спереди сверху справа установлен моноблок 1000 Дж f1/2 (A01) с насадкой для зонта (A12) и белым зонтом на отражение (A18), справа на модель направлен цифровой моноблок 500 Дж f8 (A03) с софтбоксом 30x90 (A17), подсветка фона - цифровой моноблок 500 Дж f8.5 (A03) с софтбоксом (A17), фон - бумажный, серый (A25).



Снимок: **H04**, портрет в полутени

Камера: Nikon D70, объектив 50mm f/1.4 D, 1/320 - f/16

Свет: Слева сбоку на модель направлен моноблок 500 Дж f3 (**A02**) с 60° насадкой (**A07**) и "амбарными дверцами" (**A14**), фон - бумажный, черный (**A25**).



**Снимок: H05**, портрет в боковом свете

**Камера:** Nikon D70, объектив 50mm f/1.4 D, 1/125 - f/11

**Свет:** Слева сбоку установлен моноблок 1000 Дж f1/16 (A01) с софтбоксом 85x110 (A17), справа сбоку - моноблок 1000 Дж f1/16 (A01) с софтбоксом 30x150 (A17), спереди немного слева на лицо модели направлен моноблок 500 Дж f4 (A02) с тубусом (A10) и сотами (A13), подсветка фона - цифровой моноблок 500 Дж f7 (A03) с насадкой "ковш" (A11) и цветным фиолетовым фильтром (A16), фон - бумажный, черный (A25).



**Снимок: H06**, портрет в жестком свете

**Камера:** Nikon D70, VR 70-200mm f/2.8 G, фокальное расстояние 102mm, 1/160 - f/5, WB = Flash

**Свет:** Справа сбоку от модели установлен цифровой моноблок 500 Дж f5 (A03) с 60° насадкой (A07) и "амбарными дверцами" (A14), подсветка фона - цифровой моноблок 500 Дж f9 (A03) с тубусом (A10) и сотами (A13), фон - пластиковый, зеленый (A24).



**Снимок:** H07, портрет с улыбкой

**Камера:** Nikon D70, VR 70-200mm f/2.8 G, фокальное расстояние 82mm, 1/160 - f/7.1, WB = Flash

**Свет:** Спереди прямо на модель направлен моноблок 1000 Дж f1/8 (A01) с софтбоксом 85x110 (A17), сзади сверху вниз на волосы модели направлен цифровой моноблок 500 Дж f5 (A03) с софтбоксом 60x60 (A17), подсветка фона - цифровой моноблок 500 Дж f9 (A03) с тубусом (A10) и сотами (A13), фон - пластиковый, коричневый (A24).

**Внимание:** фотограф стоит перед софтбоксом, это можно увидеть в глазах модели.



**Снимок:** H08, фигура

**Камера:** Nikon D70, объектив 28mm f/2.8, 1/125 - f/5.6

**Свет:** Спереди прямо на модель направлен моноблок 1000 Дж f1/16 (A01) с софтбоксом 85x110 (A17), подсветка фона - цифровой моноблок 500 Дж f5 (A03) с софтбоксом 30x90 (A17), на правой и левой стене студии на уровне модели установлены золотые отражающие панели 120x180 (A20), фон - бумажный, красный (A25).



**Снимок:** H09, в повседневной одежде

**Камера:** Nikon D70, объектив 28mm f/2.8, 1/100 - f/6.3

**Свет:** Спереди прямо немного слева на модель направлен моноблок 1000 Дж f1/16 (A01) с софтбоксом 85x110 (A17), подсветка фона - цифровой моноблок 500 Дж f5 (A03) с софтбоксом 30x90 (A17), на правой и левой стене студии на уровне модели установлены золотые отражающие панели 120x180 (A20), фон - бумажный, серый (A25).





**Снимок:** H10, в вечернем платье

**Камера:** Nikon D70, объектив 28mm f/2.8, 1/100 - f/6.3

**Свет:** Спереди прямо на модель направлен моноблок 1000 Дж f1/16 (A01) с насадкой для зонта (A12) и белым зонтом на отражение (A18), подсветка фона - цифровой моноблок 500 Дж f5 (A03) с софтбоксом 30x90 (A17), на правой и левой стене студии на уровне модели установлены золотые отражающие панели 120x180 (A20), фон - бумажный, серый (A25).

# АВТОРСКАЯ ФОТОСТУДИЯ

фотограф Андрей Бухтияров

---

Художественный, деловой, детский портрет  
Фото для портфолио  
Постановочная, рекламная съемка



Предметная съемка  
Съемка для каталогов



---

Россия, Москва,  
ул. Островитянова,  
д. 5, к. 1, подъезд 3

+7-095-969-4031  
+7-903-969-4031  
+7-499-737-1670

# Студийное освещение в портретной съемке



СНИМАЕМ  
ХУДОЖЕСТВЕННЫЙ  
ПОРТРЕТ



СНИМАЕМ РЕБЕНКА



СНИМАЕМ ОБЛОЖКУ  
ЖУРНАЛА



СНИМАЕМ РЕКЛАМУ  
КОСМЕТИКИ



СНИМАЕМ РЕКЛАМУ  
ОДЕЖДЫ



СНИМАЕМ ГЛАМУР



СНИМАЕМ  
ПОРТФОЛИО

